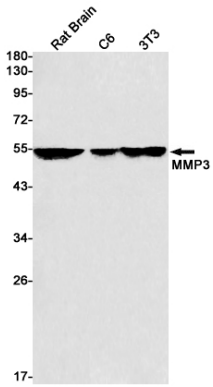
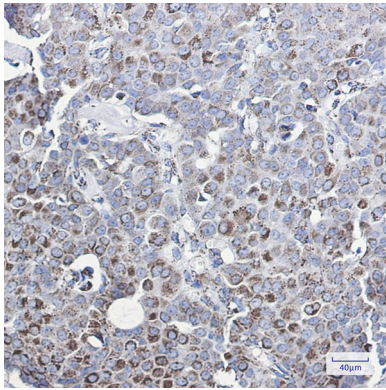


실험결과

이미지 데이터



MMP3 항체를 사용하여 쥐 뇌, C6, 3T3 세포 용출물에 MMP3의 위치 단백 분석을 수행했다.



파편에 포함된 유방 조직에 MMP3 항체를 이용한 조직화 분석을 수행했다. 항원 복제는 과산화 조건인 과산화수소 용액 pH 6.0 용액 사용했다.