

제품명: MMP26 토끼 단클론 항체

카탈로그 번호: AMRe02265

연구용 전용

요약

설명	재조합 토끼 단클론 항체
숙주	묘기
적용	WB
반응성	인간 핵도미주
결합	비결합
변형	수정되지 않음
아이소타입	IgG
클론성	단클론
형태	액체
농도	-
Storage	Aliquot 하여 -20°C 에 보관(12 개월 유효). 냉동/해동 반복을 피하십시오.
Shipping	Ice bags
버퍼	50mM 트리스클로르산(pH 7.4), 0.15M NaCl, 40% 글세롤 0.01% 아지다 트림릿 0.05% 보호덴빌
정제	천상정제

적용

희석 비율	WB 1:500-1:1000
분자량	Calculated MW: 30 kDa; Observed MW: 19 kDa

항원 정보

유전자명	MMP26
다른 이름	Matrix metalloproteinase-26; Endometase; Matrilysin-2
유전자 ID	56547.0
SwissProt ID	Q9NRE1
면역원	-

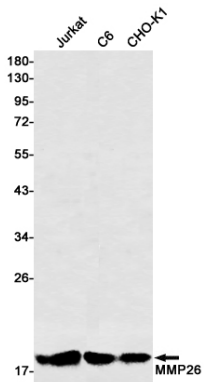
배경

콜라겐 4 형 파괴 및 파리기 베타세인 젤라틴 1 형 및 알파 1 맵틴을 가수분해할 수 있습니다.

연구 분야

신호전달

이미지 데이터



MMP26 항체를 사용하여 Jurkat, C6, CHO-K1 세포 등에서 MMP26의 단백질 분포를 분석했다.