

제품명: MMP2 토끼 단클론 항체

카탈로그 번호: AMRe02264

연구용 전용

요약

설명	재조합 토끼 단클론 항체
숙주	토끼
적용	WB, ICC/IF
반응성	생쥐
결합	비결합
변형	수정치 없음
아이소타입	IgG
클론성	단클론
형태	액체
농도	-
Storage	Aliquot 하여 -20°C 에 보관(12 개월 유효). 냉동/해동 반복을 피하십시오.
Shipping	Ice bags
버퍼	50mM 트리스클로르산(pH 7.4), 0.15M NaCl, 40% 글세롤 0.01% 아지다 트림릿 0.05% 보코덴틸
정제	천상정제

적용

희석 비율	WB 1:500-1:1000, ICC/IF 1:50-1:200
분자량	Calculated MW: 74 kDa; Observed MW: 72,64 kDa

항원 정보

유전자명	MMP2
다른 이름	MMP2; CLG4A; 72 kDa type IV collagenase; 72 kDa gelatinase; Gelatinase A; Matrix metalloproteinase-2; MMP-2; TBE-1
유전자 ID	4313
SwissProt ID	P08253
면역원	인 MMP2 의 합성 펩타이드

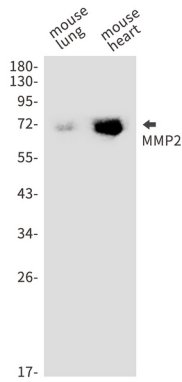
배경

MMP2는 혈관성 산화성 조직의 중립성 용해 효소로서, 콜라겐과 같은 여러 가지에 관여하는 유전자에 의해 암호화된다. 세포외기질 단백 분해 효소인 이 효소는 조직을 축적하는 비정상적인 1(BE1) 및 비정상 CGRP와 같은 여러 가지 단백질을 생성할 수 있다. 또한 KISS 단백질을 신진 대사 조절에 관여한다. 심근세포의 분열을 촉진하는 것으로 보인다.

연구 분야

심혈관계

이미지 데이터



MMP2 항체를 사용하여 마우스 폐 및 심장에서 MMP2를 확인하는 실험 결과