

제품명: MMP12 토끼 단클론 항체

카탈로그 번호: AMRe02263

연구용 전용

요약

설명	재조합 토끼 단클론 항체
숙주	토끼
적용	WB, IP
반응성	인간 쥐 핵터
결합	비결합
변형	수정치 없음
아이소타입	IgG
클론성	단클론
형태	액체
농도	0.5mg/ml. 본 제품의 농도는 제조 배치에 따라 다를 수 있습니다.
Storage	Aliquot 하여 -20°C 에 보관(12 개월 유효). 냉동/해동 반복을 피하십시오.
Shipping	Ice bags
버퍼	50mM 트리스클로르산(pH 7.4), 0.15M NaCl, 40% 글세롤 0.01% 아지다 트림 및 0.05% 보르덴필
정제	천상정제

적용

희석 비율	WB 1:500-1:1000, IP 1:20-1:50
분자량	Calculated MW: 54 kDa; Observed MW: 54,45 kDa

항원 정보

유전자명	MMP12
다른 이름	Macrophage metalloelastase; MME; 3.4.24.65; Macrophage elastase; ME; hME; Matrix metalloproteinase-12; MMP-12; MMP12; HME
유전자 ID	4321
SwissProt ID	P39900
면역원	인간 MMP12의 합성 펩타이드

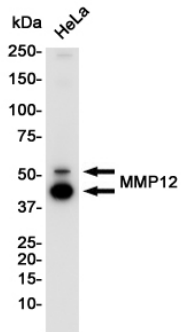
배경

MMP-12는 매트릭스 메탈로프로테아제(MMP)의 일종으로, 54kDa의 전구체와 45kDa의 활성 형태를 가지며, 22kDa의 활성 형태를 가진다. 이 효소는 조직의 구조적 무결성을 유지하는 데 중요한 역할을 하며, 암, 관절염, 심혈관 질환, 그리고 다른 만성 질환과 관련이 있다.

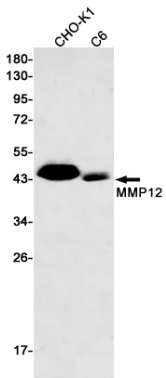
연구 분야

신약개발

이미지 데이터



MMP12 항를 사용하여 HeLa 세포 용출액에 MMP12의 유래 단백질 분을 수행합니다.



CHO-K1 및 C6 세포 용출액에 MMP12 항를 사용하여 MMP12의 유래 단백질 분을 수행합니다.