

**제품명: MLH1** 토끼 단클론 항체

**카탈로그 번호: AMRe02261**

연구용 전용

## 요약

설명	재조합 토끼 단클론 항체
숙주	토끼
적용	WB
반응성	쥐
결합	비결합
변형	수정치 없음
아이소타입	IgG
클론성	단클론
형태	액체
농도	0.5mg/ml. 본 제품의 농도는 제조 배치에 따라 다를 수 있습니다.
Storage	Aliquot 하여 $-20^{\circ}\text{C}$ 에 보관 (12 개월 유효). 냉동/해동 반복을 피하십시오.
Shipping	Ice bags
버퍼	50mM 트리스클로르산 (pH 7.4), 0.15M NaCl, 40% 글세롤, 0.01% 아지다, 투름 및 0.05% 보호덴빌
정제	천상정제

## 적용

희석 비율	WB 1:500-1:1000
분자량	Calculated MW: 85 kDa; Observed MW: 85 kDa

## 항원 정보

유전자명	MLH1
다른 이름	MLH1; COCA2; DNA mismatch repair protein Mlh1; MutL protein homolog 1
유전자 ID	4292
SwissProt ID	P40692
면역원	인 MLH1 의 항원 펩타이드

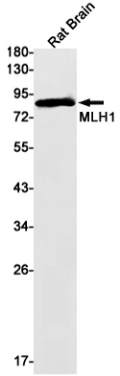
## 배경

이 유전자는 유전체 물성 정보 (HNPCC) 에 대한 게놈 연구에 가장 먼저 식별되었습니다. 이 유전자는 DNA 불일치 복구 유전자 MutL 의 인간 동등체이며 HNPCC 에서는 특정한 미생물 변화 (RER+ 표현형)와 함께 다른 미생물 변화는 대체로 미생물 전 변체로 보고되었습니다. 이들 변체는 아직까지 밝혀지지 않았습니다.

## 연구 분야

후유학해석소달

## 이미지 데이터



MLH1 항을 사용하여 뇌에서 MLH1의 위치를 분석을 수행한다.