

제품명: MLD 토끼 단클론 항체

카탈로그 번호: AMRe02260

연구용 전용

요약

설명	재조합 토끼 단클론 항체
숙주	토끼
적용	WB
반응성	인간
결합	비결합
변형	수정치 없음
아이소타입	IgG
클론성	단클론성
형태	액체
농도	0.5mg/ml. 본 제품의 농도는 제조 배치에 따라 다를 수 있습니다.
Storage	Aliquot 하여 -20°C 에 보관(12 개월 유효). 냉동/해동 반복을 피하십시오.
Shipping	Ice bags
버퍼	50mM 트리스클렌스(pH 7.4), 0.15M NaCl, 40% 글세롤, 0.01% 아지다, 투름 및 0.05% 보흐덴필
정제	천상정제

적용

희석 비율	WB 1:500-1:1000
분자량	Calculated MW: 38 kDa; Observed MW: 38 kDa

항원 정보

유전자명	DEGS1
다른 이름	MLD; DEGS; DES1; Des-1; FADS7; MIG15; DEGS-1
유전자 ID	8560
SwissProt ID	O15121
면역원	인간 MLD 의항원 펩타이드

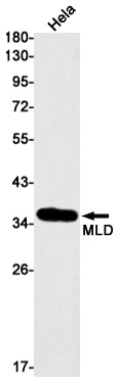
배경

스핑지펩타이드 4-탈아세트산 활성을 가지고 있으며 D-에피토프를 가진 D-에피토프 펩타이드(E-스핑지 4-에피)로 전환한다.

연구 분야

삼환계

이미지 데이터



MLD 항를 사용하여 HeLa 세포에서 MLD의 위치를 분석을 수행했다.