

제품명: MKLP1 토끼 단클론 항체

카탈로그 번호: AMRe02259

연구용 전용

요약

설명	재조합 토끼 단클론 항체
숙주	토끼
적용	WB
반응성	인간
결합	비결합
변형	수정치 없음
아이소타입	IgG
클론성	단클론
형태	액체
농도	0.5mg/ml. 본 제품의 농도는 제조 배치에 따라 다를 수 있습니다.
Storage	Aliquot 하여 -20°C 에 보관(12 개월 유효). 냉동/해동 반복을 피하십시오.
Shipping	Ice bags
버퍼	50mM 트리스클로르산(pH 7.4), 0.15M NaCl, 40% 글세롤, 0.01% 아지다나, 트롬빈 및 0.05% 보르덴필
정제	천상정제

적용

희석 비율	WB 1:500-1:1000
분자량	Calculated MW: 110 kDa; Observed MW: 110 kDa

항원 정보

유전자명	KIF23
다른 이름	CHO1; KNSL5; MKLP1; MKLP-1
유전자 ID	9493
SwissProt ID	Q02241
면역원	인간 MKLP1 의 항원 펩타이드

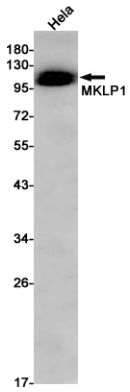
배경

서한 배아 역형 태아 줄기 세포를 이용한 양방향 동호 유전자 발현체 중간에 위치한다

연구 분야

세포 생물학

이미지 데이터



MKLP1 항을 사용하여 HeLa 세포 용출액에서 MKLP1의 위치 단백질을 수확합니다.