

제품명: 미토피린 토끼 단클론 항체

카탈로그 번호: AMRe02258

연구용 전용

요약

설명	재조합미토피린항체
숙주	토끼
적용	WB
반응성	인간
결합	비결합
변형	수정치 없음
아이소타입	IgG
클론성	단클론
형태	액체
농도	-
Storage	Aliquot 하여 -20°C 에 보관(12개월 유효). 냉동/해동 반복을 피하십시오.
Shipping	Ice bags
버퍼	50mM 트리스클로르산(pH 7.4), 0.15M NaCl, 40% 글세롤, 0.01% 아지다, 투름 및 0.05% 보호덴빌
정제	천상정제

적용

희석 비율	WB 1:500-1:1000
분자량	Calculated MW: 84 kDa; Observed MW: 84 kDa

항원 정보

유전자명	IMMT
다른 이름	HMP; P87; P89; PIG4; Mic60; PIG52; MINOS2; P87/89
유전자 ID	10989
SwissProt ID	Q16891
면역원	인간 미토피린 항체

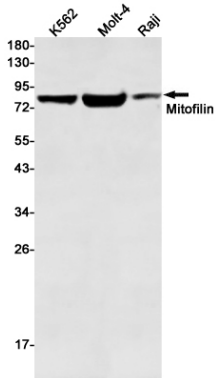
배경

미토피린은 미토피린 단백질 복합체(MICOS) 복합체 구성요소로서 크리스토미리나 내부 구조 형성 및 유지에 중요한 역할을 합니다. MICOS 복합체 구성요소로서 크리스토미리나 내부 구조 유지에 중요한 역할을 합니다(PubMed:22114354, PubMed:25781180).

연구 분야

신약개발

이미지 데이터



K562, Molt4, Raji 세포에서 Mitofilin 항체를 사용하여 Mitofilin 단백질 발현 분석을 수행했다.