

**제품명:** 미토콘드리아 리보솜 단백질 L11 토끼 단클론 항체

**카탈로그 번호:** AMRe02257

연구용 전용

## 요약

설명	재조합 미토콘드리아
숙주	토끼
적용	WB, IHC, ICC/IF
반응성	인간
결합	비결합
변형	수정되지 않음
아이소타입	IgG
클론성	단클론
형태	액체
농도	-
Storage	Aliquot 하여 $-20^{\circ}\text{C}$ 에 보관(12개월 유효). 냉동/해동 반복을 피하십시오.
Shipping	Ice bags
버퍼	50mM 트리스클로르산(pH 7.4), 0.15M NaCl, 40% 글세롤, 0.01% 아지다 트림 및 0.05% 보르덴필
정제	천상정제

## 적용

희석 비율	WB 1:500-1:1000, IHC 1:50-1:100, ICC/IF 1:50-1:200
분자량	Calculated MW: 21 kDa; Observed MW: 21 kDa

## 항원 정보

유전자명	MRPL11
다른 이름	MRPL11; CGI-113; 39S ribosomal protein L11; mitochondrial; L11mt; MRP-L11
유전자 ID	65003
SwissProt ID	Q9Y3B7
면역원	인간 미토콘드리아 리보솜 단백질 L11의 항원 펩타이드

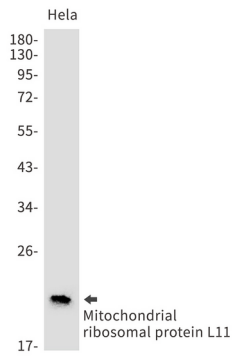
## 배경

이 항체는 미토콘드리아 리보솜 39S 소단위구조를 암호화하는 유전자에 대한 클로닝을 통해 생성된 단일클론 항체입니다. 이 유전자의 유전자는 5번염색체와 12번염색체에 발현됩니다.

## 연구 분야

세포 생물학

## 이미지 데이터



HeLa 세포 용출액에 미토콘드리아 소분단질 L11 항체를 사용하여 미토콘드리아 소분단질 L11 을 위치 단락을 분석하였다.