

제품명: MiTF 토끼 단클론 항체

카탈로그 번호: AMRe02256

연구용 전용

요약

| | |
|----------|--------------------------------------------------------------------|
| 설명 | 재조합토끼단클론항체 |
| 숙주 | 토끼 |
| 적용 | WB |
| 반응성 | 인간 핵티 |
| 결합 | 비결합 |
| 변형 | 수정치 없음 |
| 아이소타입 | IgG |
| 클론성 | 단클론항체 |
| 형태 | 액체 |
| 농도 | 0.66mg/ml. 본제품의 농도는 재조비에 따라 다를 수 있습니다. |
| Storage | Aliquot 하여 -20°C 에 보관(12 개월 유효). 냉동/해동 반복을 피하십시오. |
| Shipping | Ice bags |
| 버퍼 | 50mM 트리스클렌스(pH 7.4), 0.15M NaCl, 40% 글세롤 0.01% 아지다 트림 및 0.05% 보르덴필 |
| 정제 | 천상정제 |

적용

| | |
|-------|--------------------------------------------|
| 희석 비율 | WB 1:500-1:1000 |
| 분자량 | Calculated MW: 59 kDa; Observed MW: 52 kDa |

항원 정보

| | |
|--------------|-------------------------------------------------------------------------------------------------------------------|
| 유전자명 | MITF |
| 다른 이름 | MITF; BHLHE32; Microphthalmia-associated transcription factor; Class E basic helix-loop-helix protein 32; bHLHe32 |
| 유전자 ID | 4286 |
| SwissProt ID | O75030 |
| 면역원 | - |

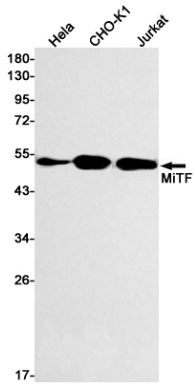
배경

미안종관전사인자(MiTF)는 멜라닌 색소 합성과 관련된 중요한 역할을 하는 것으로 알려진 분할수준 핵티인자입니다. 신경선유래 멜라닌 색소 생성 세포 및 신경유래 망막색소 상피 세포와 같은 다양한 세포 유형에 특이적인 역할을 합니다.

연구 분야

후생화학실험법

이미지 데이터



MiTF 항을 사용하여 HeLa, CHO-K1, Jurkat 세포 등에서 MiTF의 단백질 발현을 확인합니다.