

제품명: MIF 토끼 단클론 항체

카탈로그 번호: AMRe02255

연구용 전용

요약

설명	재조합 토끼 단클론 항체
숙주	표기
적용	WB
반응성	인간 쥐 생체
결합	비결합
변형	수정치 없음
아이소타입	IgG
클론성	단클론
형태	액체
농도	0.3mg/ml. 본 제품의 농도는 재분배에 따라 다를 수 있습니다.
Storage	Aliquot 하여 -20°C 에 보관(12 개월 유효). 냉동/해동 반복을 피하십시오.
Shipping	Ice bags
버퍼	50mM 트리스클로르산(pH 7.4), 0.15M NaCl, 40% 글세롤 0.01% 아지다 트림릿 0.05% 보르덴필
정제	천상정제

적용

희석 비율	WB 1:500-1:1000
분자량	Calculated MW: 12 kDa; Observed MW: 12 kDa

항원 정보

유전자명	MIF MIF; GLIF; MMIF; Macrophage migration inhibitory factor; MIF; Glycosylation-inhibiting factor; GIF; L-dopachrome isomerase; L-dopachrome tautomerase; Phenylpyruvate tautomerase
다른 이름	
유전자 ID	4282
SwissProt ID	P14174
면역원	인간 MIF의 합성 펩타이드

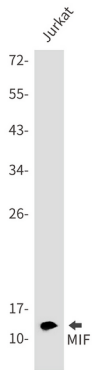
배경

MIF는 클로트레이에 의해 면역 반응 및 염증 시아미노산생성을 조절하는 역할을 한다. MIF는 단백질 합성을 통해 조파를 매할 수 있다.

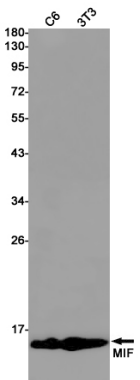
연구 분야

면역학

이미지 데이터



MIF 항를 사용하여 Jurkat 세포 용출액에 MIF 의 단백질을 분석하였다.



MIF 항를 사용하여 C6 및 3T3 세포 용출액에 MIF 의 단백질을 분석하였다.