

**제품명: MetRS** 토끼 단클론 항체

**카탈로그 번호: AMRe02250**

연구용 전용

## 요약

설명	재조합 토끼 단클론 항체
숙주	토끼
적용	WB, ICC/IF
반응성	인간
결합	비결합
변형	수정치 없음
아이소타입	IgG
클론성	단클론
형태	액체
농도	0.25mg/ml. 본 제품 농도는 재조비율에 따라 다를 수 있습니다.
Storage	Aliquot 하여 $-20^{\circ}\text{C}$ 에 보관(12개월 유효). 냉동/해동 반복을 피하십시오.
Shipping	Ice bags
버퍼	50mM 트리스클로르산(pH 7.4), 0.15M NaCl, 40% 글세롤 0.01% 아지다 트림 및 0.05% 보르덴필
정제	천상정제

## 적용

희석 비율	WB 1:500-1:1000, ICC/IF 1:50-1:200
분자량	Calculated MW: 101 kDa; Observed MW: 101 kDa

## 항원 정보

유전자명	MARS1
다른 이름	MRS; ILLD; CMT2U; ILFS2; METRS; MTRNS; SPG70
유전자 ID	4141
SwissProt ID	P56192
면역원	인간 메틸 tRNA 합성의 효소 복합체

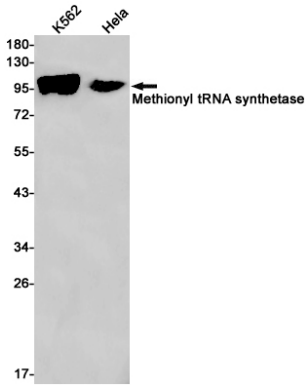
## 배경

메틸 tRNA 에 특이적으로 결합하는 2 단계 효소 복합체 메틸아민(MA)이 ATP 에 의해 활성화되어 AA-AMP 를 형성하고 tRNA 의 수용체 말단으로 전달된다.

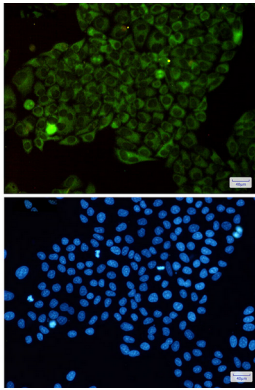
## 연구 분야

실험결과

## 이미지 데이터



K562 및 HeLa 세포에서 MetRS 항를 사용하여 메티오닐 tRNA 합성의 위치를 분석하였다.



HeLa 세포에서 메티오닐 tRNA 합성(녹색)에 대한 세포내 분석. 메티오닐 tRNA 합성 항에 DAPI(청색)를 사용하였다.