

**제품명:** 메조텔린 토끼 단클론 항체

**카탈로그 번호:** AMRe02247

연구용 전용

## 요약

설명	재조합 토끼 단클론 항체
숙주	토끼
적용	WB, IP
반응성	생쥐
결합	비결합
변형	수정치 없음
아이소타입	IgG
클론성	단클론
형태	액체
농도	1.18mg/ml. 본 제품의 농도는 재조합에 따라 다를 수 있습니다.
Storage	Aliquot 하여 $-20^{\circ}\text{C}$ 에 보관(12 개월 유효). 냉동/해동 반복을 피하십시오.
Shipping	Ice bags
버퍼	50mM 트리스클로르산(pH 7.4), 0.15M NaCl, 40% 글세롤 0.01% 아지드 트륨 및 0.05% 보르덴필
정제	천상정제

## 적용

희석 비율	WB 1:500-1:1000, IP 1:20-1:50
분자량	Calculated MW: 70 kDa; Observed MW: 40,70 kDa

## 항원 정보

유전자명	Msln
다른 이름	Pre-pro-megakaryocyte-potentiating factor; MPF
유전자 ID	56047.0
SwissProt ID	Q61468
면역원	메조텔린의 재조합 단백질

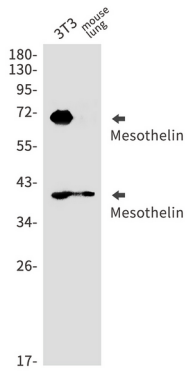
## 배경

막에 고정된 항체는 세포 접착에 역할을 할 수 있다.

## 연구 분야

태양세포마커

## 이미지 데이터



태양항체를 용액 BT3 마우스 폐용물에서 태양을 위한 분획한다