

제품명: MEK3 토끼 단클론 항체

카탈로그 번호: AMRe02245

연구용 전용

요약

설명	재조합 토끼 단클론 항체
숙주	표기
적용	WB, ICC/IF, IP
반응성	인간 쥐 생체
결합	비결합
변형	수정치 없음
아이소타입	IgG
클론성	단클론
형태	액체
농도	0.3mg/ml. 본 제품의 농도는 제조 배치에 따라 다를 수 있습니다.
Storage	Aliquot 하여 -20°C 에 보관(12 개월 유효). 냉동/해동 반복을 피하십시오.
Shipping	Ice bags
버퍼	50mM 트리스클로르산(pH 7.4), 0.15M NaCl, 40% 글세롤, 0.01% 아지다나, 투름 및 0.05% 보호덴필
정제	천상정제

적용

희석 비율	WB 1:500-1:1000, ICC/IF 1:50-1:200, IP 1:20-1:50
분자량	Calculated MW: 39 kDa; Observed MW: 38-40 kDa

항원 정보

유전자명	MAP2K3
다른 이름	AW212142; dual specificity mitogen activated protein kinase kinase 3; Dual specificity mitogen activated protein kinase kinase 6; Dual specificity mitogen-activated protein kinase kinase 3; MAP kinase kinase 3; MAP kinase kinase 6; map2k3; MAP2K6; MAPK ERK kinase 3; MAPK/ERK kinase 3; MAPK/ERK kinase 6; MAPKK 3; MAPKK 6; MAPKK3; MAPKK6; MEK 3; MEK 6; MEK3; Mitogen activated protein kinase kinase 3; Mitogen activated protein kinase kinase 6; MKK 3; MKK3; MKK6; mMKK3b; MP2K3_HUMAN; PRKMK 3; PRKMK3; PRKMK6; Protein kinase; mitogen activated; kinase 6 (MAP kinase kinase 6); protein kinase; mitogen-activated; kinase 3; SAPK kinase 2; SAPKK 2; SAPKK 3; SAPKK-2; SAPKK2; SAPKK3; Stress activated protein kinase kinase 2; Stress activated protein kinase kinase 3; Stress-activated

	protein kinase kinase 2.
유전자 ID	5606
SwissProt ID	P46734
면역원	인 MEK3 의 재조합 단백질

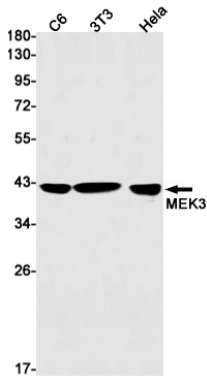
배경

이 중독성 키나제 생체에서 유인 및 환경 스트레스에 의해 활성화된다. MAP 키나제 p38 의 주요 인자로 신장 및 신외분 신호를 촉진한다.

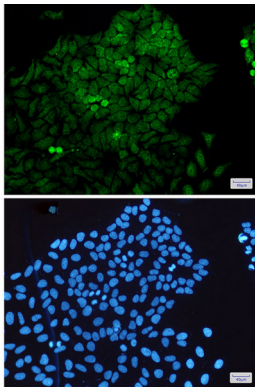
연구 분야

신호 전달

이미지 데이터



C6, 3T3, HeLa 세포용질에서 MEK3 항체를 사용하여 MEK3 의 위치 단백질 분석을 수행합니다.



MEK3 항체(녹색)와 DAPI(청색)를 사용하여 HeLa 세포에서 MEK3 를 면역표지화 분석한 결과