

**제품명: Phospho-MEK1(Thr292) 토끼 단클론 항체**

**카탈로그 번호: AMRe02244**

연구용 전용

## 요약

설명	재조합토끼단클론항체
숙주	토끼
적용	WB
반응성	쥐 생체
결합	비결합
변형	안화됨
아이소타입	IgG
클론성	단클론성
형태	액체
농도	0.5mg/ml. 본제품의 농도는 제조배에 따라 다를 수 있습니다.
Storage	Aliquot 하여 $-20^{\circ}\text{C}$ 에 보관(12개월 유효). 냉동/해동 반복을 피하십시오.
Shipping	Ice bags
버퍼	50mM 트리스클렌소(pH 7.4), 0.15M NaCl, 40% 글세롤, 0.01% 아지다나, 트롬빈 0.05% 보호단백질
정제	천상정제

## 적용

희석 비율	WB 1:500-1:1000
분자량	Calculated MW: 43 kDa; Observed MW: 43 kDa

## 항원 정보

유전자명	MAP2K1
다른 이름	MAP2K1; MEK1; PRKMK1; Dual specificity mitogen-activated protein kinase kinase 1; MAP kinase kinase 1; MAPKK 1; MKK1; ERK activator kinase 1; MAPK/ERK kinase 1; MEK 1
유전자 ID	5604
SwissProt ID	Q02750
면역원	인 MEK1 의 Thr292 주변에 있는 합성안화펩이드

## 배경

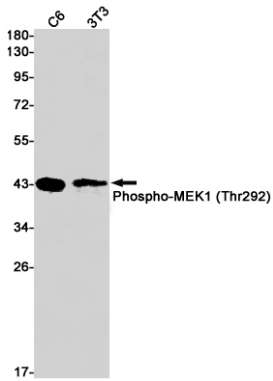
이 유전자에 코딩된 단백질은 종종 산화적 스트레스에 속박된 활성 단백질(MAP) 키네이스 계열의 구성원이다. 세포 신호 전달 키네이스(ERK)라고 알려진 MAP 키네이스는 세포 성장, 분열, 생존의 통합적

역을함다

## 연구 분야

신진달

## 이미지 데이터



C6 및 3T3 세포에서 인산화 MEK1(Thr292) 항체를 사용하여 인산화 MEK1(Thr292)의 위치를 분석을 수행했다.