

제품명: M-CSF 수용체 토끼 단클론 항체

카탈로그 번호: AMRe02237

연구용 전용

요약

설명	재조합토끼단클론항체
숙주	토끼
적용	WB
반응성	인간
결합	비결합
변형	수정치 없음
아이소타입	IgG
클론성	단클론
형태	액체
농도	0.5mg/ml. 본제품의 농도는 제조배에 따라 다를 수 있습니다.
Storage	Aliquot 하여 -20°C 에 보관(12개월 유효). 냉동/해동 반복을 피하십시오.
Shipping	Ice bags
버퍼	50mM 트리스클로르산(pH 7.4), 0.15M NaCl, 40% 글세롤 0.01% 아지다 트림릿 0.05% 보충액
정제	천상정제

적용

희석 비율	WB 1:500-1:1000
분자량	Calculated MW: 109 kDa; Observed MW: 109 kDa

항원 정보

유전자명	Csf1R
다른 이름	M-CSF Receptor; CSF-1-R; CSF-1R; M-CSF-R; Proto-oncogene c-Fms; CD115
유전자 ID	12978.0
SwissProt ID	P09581
면역원	마우스CSF1R의 항원 펩타이드

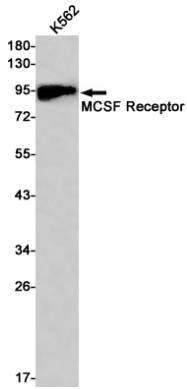
배경

CSF1 및 IL34의 수용체 역할을 하는 토끼 단클론 항체는 조혈전세포 특이 표지 및 핵외단핵세포 이상 증식 및 분화 조절에 관여하는 IL34 및 CSF1에 반응하여 증식과 분화 방향을 조절하며, 또한 면역 반응에서 중요한 역할을 합니다. 또한 CSF1의 증식 및 분화, 골흡수 조절에 중요한 역할을 하며, 정상적인 뼈의 치아 발달에 필수적입니다.

연구 분야

삼할계

이미지 데이터



M-CSF 수용체를 사용하여 K562 세포에 M-CSF 수용체 유단백질을 수형한다.