

**제품명: M-CSF** 토끼 단클론 항체

**카탈로그 번호: AMRe02236**

연구용 전용

## 요약

설명	재조합 토끼 단클론 항체
숙주	토끼
적용	WB, IHC, ICC/IF
반응성	인간
결합	비결합
변형	수정치 없음
아이소타입	IgG
클론성	단클론
형태	액체
농도	-
Storage	Aliquot 하여 $-20^{\circ}\text{C}$ 에 보관(12 개월 유효). 냉동/해동 반복을 피하십시오.
Shipping	Ice bags
버퍼	50mM 트리스클로르산(pH 7.4), 0.15M NaCl, 40% 글세롤 0.01% 아지다 트림릿 0.05% 보충액
정제	천상정제

## 적용

희석 비율	WB 1:500-1:1000, IHC 1:50-1:100, ICC/IF 1:50-1:200
분자량	Calculated MW: 60 kDa; Observed MW: 43 kDa

## 항원 정보

유전자명	CSF1
다른 이름	CSF1; Macrophage colony-stimulating factor 1; CSF-1; M-CSF; MCSF; Lanimostim
유전자 ID	1435
SwissProt ID	P09603
면역원	인간 M-CSF 의 합성 펩타이드

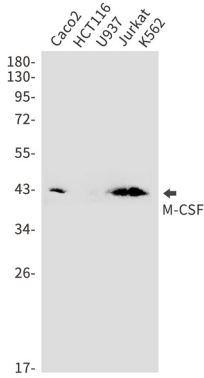
## 배경

CSF1(M-CSF)라고도 하는 이 생분말은 조혈 4 개  $\alpha$ -나선 단백질가 시아우린이다. 단일 활성 세포에 항 결합은 결합된 중성 지방은 조혈 전구 세포의 결합 전체 단백질 분해에 생성되는 것으로 추정된다. 이 단백질은 특별히 언급할 수 없다.

## 연구 분야

면역학

## 이미지 데이터



Caco2, HCT116, U937, Jurkat, K562 세포들에 M-CSF 항체를 사용하여 M-CSF의 유단 부분을 검출한다