

**제품명: MCM2** 토끼 단클론 항체

**카탈로그 번호: AMRe02234**

연구용 전용

## 요약

설명	재조합 토끼 단클론 항체
숙주	토끼
적용	WB, ICC/IF
반응성	인간 쥐 생체
결합	비결합
변형	수정치 없음
아이소타입	IgG
클론성	단클론 항체
형태	액체
농도	0.29mg/ml. 본 제품 농도는 재조비에 따라 다를 수 있습니다.
Storage	Aliquot 하여 $-20^{\circ}\text{C}$ 에 보관 (12 개월 유효). 냉동/해동 반복을 피하십시오.
Shipping	Ice bags
버퍼	50mM 트리스클로르산 (pH 7.4), 0.15M NaCl, 40% 글세롤 0.01% 아지다 트림릿 0.05% 보르덴필
정제	천상정제

## 적용

희석 비율	WB 1:500-1:1000, ICC/IF 1:50-1:200
분자량	Calculated MW: 102 kDa; Observed MW: 125 kDa

## 항원 정보

유전자명	MCM2
다른 이름	MCM2; BM28; CCNL1; CDCL1; KIAA0030; DNA replication licensing factor MCM2; Minichromosome maintenance protein 2 homolog; Nuclear protein BM28
유전자 ID	4171
SwissProt ID	P49736
면역원	인간 MCM2 의 합성 펩타이드

## 배경

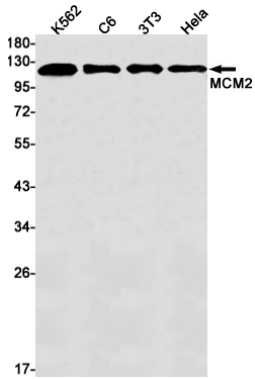
이 유전자는 DNA 복제 전 복제 개시에 관여하는 크로모솨마 염색체 유닛 (MCM) 중 하나이다. MCM 단백질은 6 개 단백질 복합체 (pre-RC) 의 핵심 구성 요소이며, 복제포크 형성 및 DNA 복제 관련 단백질의 모집에 관여할 수 있다. 이 단백질은 MCM4, 6, 7 과 복합체를 형성하며, 복제 포크의 형성을 조절하는 것으로 알려져 있다. 이 단백질은 인간에서 단백질 키라아제 CDC2

의CDC7 에 의해 조절된다. 여러 세포를 이용한 분석이 발표되었지만, 일부 세포의 전체 길이는 아직 명확하지 않다. [RefSeq 제공 2012 년 10 월]

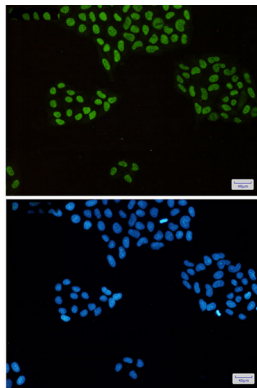
## 연구 분야

후유전학 핵산염기

## 이미지 데이터



MCM2 항체를 사용하여 K562, C6, 3T3, HeLa 세포 등에서 MCM2 의 위치를 분석을 수행합니다.



MCM2 항체와 DAPI (핵)를 사용하여 HeLa 세포에서 MCM2 (녹색)를 면역표지화 분석한 결과