

제품명: Phospho-MCM2(Ser108) 토끼 단클론 항체

카탈로그 번호: AMRe02233

연구용 전용

요약

설명	재조합 토끼 단클론 항체
숙주	토끼
적용	WB, ICC/IF, IP
반응성	인산염기
결합	비결합
변형	안정된
아이소타입	IgG
클론성	단클론
형태	액체
농도	0.5mg/ml. 본 제품 농도는 제조 배치에 따라 다를 수 있습니다.
Storage	Aliquot 하여 -20°C 에 보관(12개월 유효). 냉동/해동 반복을 피하십시오.
Shipping	Ice bags
버퍼	50mM 트리스클로르산(pH 7.4), 0.15M NaCl, 40% 글세롤, 0.01% 아지다, 투름 및 0.05% 보르덴필
정제	천상정제

적용

희석 비율	WB 1:500-1:1000, ICC/IF 1:50-1:200, IP 1:20-1:50
분자량	Calculated MW: 102 kDa; Observed MW: 125 kDa

항원 정보

유전자명	MCM2
다른 이름	MCM2; BM28; CCNL1; CDCL1; KIAA0030; DNA replication licensing factor MCM2; Minichromosome maintenance protein 2 homolog; Nuclear protein BM28
유전자 ID	4171
SwissProt ID	P49736
면역원	표적 단백질 잔여항원 합성인화합물

배경

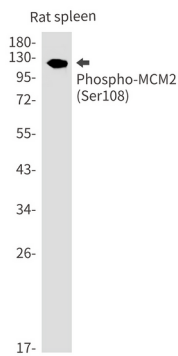
이 유전자는 DNA 복제 전복제 복제기에 관여하는 크로모솨마 인체 유전체(MCM) 중 하나이다. MCM 단백질은 6 개 단백질 복합체(Pre-RC)의 핵심 구성요소이며, 복제포크 형성 및 DNA 복제 관련 단백질 모집에 관여할 수 있다. 이 단백질은 MCM4, 6, 7 과 복합체를 형성하며, 복제 시작을 조절하는 것으로 알려져 있다. 이 단백질은 인체 유전체에서 CDC2

의 CDC7 에 의해 조절된다. 여러 대체 스플라이싱 변이체가 발현되었지만, 일부 변이체는 전체 길이가 다 구동되지 않는다. [RefSeq 제공 2012 년 10 월]

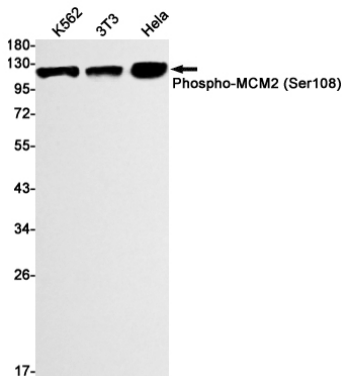
연구 분야

후생유전학 핵심 실험법

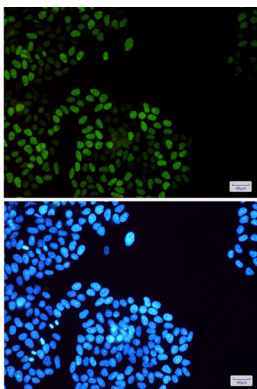
이미지 데이터



인화 MCM2(Ser108) 항를 사용하여 장 동물을 사용하여 인화 MCM2(Ser108)의 워던 부분을 수행했다.



K562, 3T3, HeLa 세포 동물을 사용하여 인화 MCM2(Ser108) 항를 사용하여 인화 MCM2(Ser108)의 워던 부분을 수행했다.



MCM2(Phospho-Ser108) 항와 DAPI(청색)를 사용하여 HeLa 세포에서 MCM2(Phospho-Ser108)(녹색)의 면서 표지 부분을 수행했다.