

**제품명: MAT1A** 토끼 단클론 항체

**카탈로그 번호: AMRe02232**

연구용 전용

## 요약

설명	재조합 토끼 단클론 항체
숙주	묘
적용	WB, IP
반응성	인간 쥐 생체
결합	비결합
변형	수정치 없음
아이소타입	IgG
클론성	단클론
형태	액체
농도	0.64mg/ml. 본 제품의 농도는 재조비에 따라 다를 수 있습니다.
Storage	Aliquot 하여 $-20^{\circ}\text{C}$ 에 보관(12 개월 유효). 냉동/해동 반복을 피하십시오.
Shipping	Ice bags
버퍼	50mM 트리스클로르산(pH 7.4), 0.15M NaCl, 40% 글세롤 0.01% 아지다 트림릿 0.05% 보충액
정제	천상정제

## 적용

희석 비율	WB 1:500-1:1000, IP 1:20-1:50
분자량	Calculated MW: 44 kDa; Observed MW: 44 kDa

## 항원 정보

유전자명	MAT1A
다른 이름	MAT; SAMS; MATA1; SAMS1; MAT1A
유전자 ID	4143
SwissProt ID	Q00266
면역원	인간 MAT1A의 항원 펩타이드

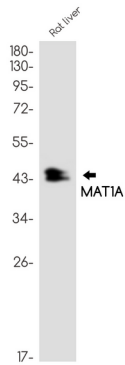
## 배경

이 유전자는 ATP의 대사 산물 메틸렌 테트라하이드로pteroylglutamate를 생성하는 단계를 촉매한다. 메틸렌 테트라하이드로pteroylglutamate는 PPI와 Pi로 분해된다. S-메틸메틸메틸은 대부분의 생물체에서 필수 영양소이다. 이 유전자는 인간은 두 가지 형태(MAT I) 또는 동형(MAT III) 형태로 존재하며, 세 번째 형태(MAT II(간))는 MAT2A 유전자에 의해 코딩된다. 이 유전자의 돌연변이는 메틸렌 테트라하이드로pteroylglutamate 결핍과 관련이 있다.

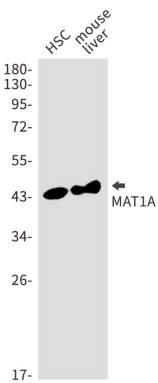
## 연구 분야

신약개발

## 이미지 데이터



MAT1A 항을 사용하여쥐간종말에서 MAT1A 를위단클론화했다



MAT1A 항을 사용하여HSC 및마우스간종말에서 MAT1A 의위단클론을추출했다