

**제품명: MAS1L** 토끼 단클론 항체

**카탈로그 번호: AMRe02231**

연구용 전용

## 요약

설명	재조합 토끼 단클론 항체
숙주	토끼
적용	WB, IP
반응성	인간 쥐 생체
결합	비결합
변형	수정치 없음
아이소타입	IgG
클론성	단클론성
형태	액체
농도	1.25mg/ml. 본 제품의 농도는 재조합에 따라 다를 수 있습니다.
Storage	Aliquot 하여 $-20^{\circ}\text{C}$ 에 보관 (12 개월 유효). 냉동/해동 반복을 피하십시오.
Shipping	Ice bags
버퍼	50mM 트리스클로르산 (pH 7.4), 0.15M NaCl, 40% 글세롤 0.01% 아지다 트림 및 0.05% 보흐덴필
정제	천상정제

## 적용

희석 비율	WB 1:500-1:1000, IP 1:20-1:50
분자량	Calculated MW: 42 kDa; Observed MW: 42 kDa

## 항원 정보

유전자명	MAS1L
다른 이름	MRG; MAS-L; dJ994E9.2
유전자 ID	116511
SwissProt ID	P35410
면역원	인간 MAS1L 의 항원 펩타이드

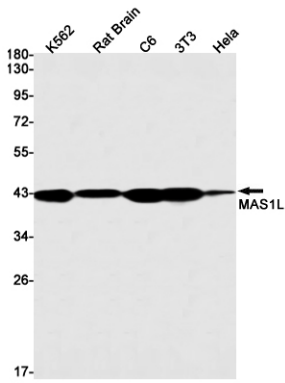
## 배경

G 단백질 결합 수용체를 활성화할 수 있는 것으로 여겨집니다. G 단백질 결합 수용체는 신호 전달 경로에 관여하는 것으로 여겨집니다. 세질 핵 및 세포막에 위치합니다.

## 연구 분야

신경학

## 이미지 데이터



MAS1L 항체를 사용하여 K562, 쥐 뇌 C6, 3T3, HeLa 세포 등에서 MAS1L의 위치를 분석하였다.