

제품명: 만노스 수용체 토끼 단클론 항체

카탈로그 번호: AMRe02227

연구용 전용

요약

설명	재조합 토끼 단클론 항체
숙주	토끼
적용	WB
반응성	인간 쥐
결합	비결합
변형	수정치 없음
아이소타입	IgG
클론성	단클론
형태	액체
농도	0.5mg/ml. 본 제품의 농도는 제조 배치에 따라 다를 수 있습니다.
Storage	Aliquot 하여 -20°C 에 보관(12 개월 유효). 냉동/해동 반복을 피하십시오.
Shipping	Ice bags
버퍼	50mM 트리스클로르산(pH 7.4), 0.15M NaCl, 40% 글세롤 0.01% 아지다 트림릿 0.05% 보르덴필
정제	천상정제

적용

희석 비율	WB 1:500-1:1000
분자량	Calculated MW: 166 kDa; Observed MW: 166 kDa

항원 정보

유전자명	MRC1 MRC1; CLEC13D; CLEC13DL; MRC1L1; Macrophage mannose receptor 1; MMR; C-type lectin
다른 이름	domain family 13 member D; C-type lectin domain family 13 member D-like; Macrophage mannose receptor 1-like protein 1; CD antigen CD206
유전자 ID	4360
SwissProt ID	P22897
면역원	인간 만노스 수용체 항원 펩타이드

배경

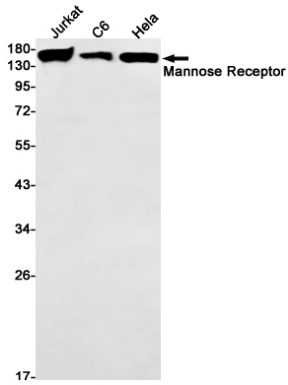
다시 세포에 대한 면역 반응을 매개한다. 항원 및 항체의 당사슬 독에 결합한다. (마물감염) 세포 접착과 관련된 다당류 수용체 역할을 한다. 당 결합과 관련된 다당류 수용체 역할을 한다.

(PubMed:18266465). B 형간염 바이러스 단백질 상호작용기 (PubMed:19683778).

연구 분야

면역학

이미지 데이터



Jurkat, C6, HeLa 세포에서 만수수용체를 사용하여 만수수용체 단백질 발현을 확인합니다.