

제품명: 매크로 H2A.1 토끼 단클론 항체

카탈로그 번호: AMRe02225

연구용 전용

요약

설명	재조합 토끼 단클론 항체
숙주	토끼
적용	WB, ICC/IF
반응성	쥐 생체
결합	비결합
변형	수정치 없음
아이소타입	IgG
클론성	단클론성
형태	액체
농도	0.29mg/ml. 본 제품의 농도는 재조비에 따라 다를 수 있습니다.
Storage	Aliquot 하여 -20°C 에 보관 (12 개월 유효). 냉동/해동 반복을 피하십시오.
Shipping	Ice bags
버퍼	50mM 트리스클로르산 (pH 7.4), 0.15M NaCl, 40% 글세롤 0.01% 아지다 트림릿 0.05% 보호덴빌
정제	천상정제

적용

희석 비율	WB 1:500-1:1000, ICC/IF 1:50-1:200
분자량	Calculated MW: 40 kDa; Observed MW: 40 kDa

항원 정보

유전자명	MACROH2A1
다른 이름	H2A.y; H2A/y; mH2A1; H2AF12M; MACROH2A1.1; macroH2A1.2
유전자 ID	9555
SwissProt ID	O75367
면역원	인 macroH2A.1 의 합성 펩타이드

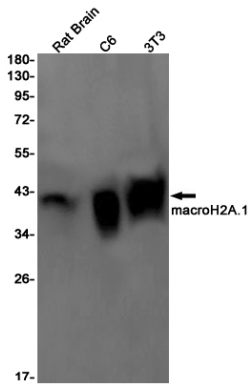
배경

인간 X 염색체 상에 위치한다. 전사 인자 결합을 위해 SWI/SNF 복합체 구성함을 방해한다. EP300 에 의한 히톤 아 탈을 억제하고, H₃ HDAC 를 모집하여 표적 DNA 에 탈아세틸 효소를 유입한다.

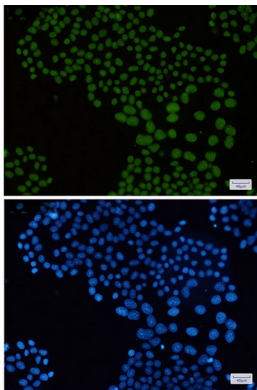
연구 분야

후생유전학/핵산염기

이미지 데이터



Macro H2A.1 항을 사용하여 뇌, C6 및 3T3 세포에서 macroH2A.1의 위치를 분석하였다.



HeLa 세포에서 macroH2A.1 항(녹색)과 DAPI(청색)를 이용하여 macroH2A.1의 위치를 분석하였다.