

**제품명: LYVE1** 토끼 단클론 항체

**카탈로그 번호: AMRe02224**

연구용 전용

## 요약

설명	재조합 토끼 단클론 항체
숙주	토끼
적용	WB, IHC, IP
반응성	인간 쥐
결합	비결합
변형	수정치 없음
아이소타입	IgG
클론성	단클론
형태	액체
농도	0.3mg/ml. 본 제품의 농도는 제조 배치에 따라 다를 수 있습니다.
Storage	Aliquot 하여 $-20^{\circ}\text{C}$ 에 보관 (12 개월 유효). 냉동/해동 반복을 피하십시오.
Shipping	Ice bags
버퍼	50mM 트리스클로르산 (pH 7.4), 0.15M NaCl, 40% 글세롤 0.01% 아지다 트림릿 0.05% 보충 단백질
정제	천상정제

## 적용

희석 비율	WB 1:500-1:1000, IHC 1:50-1:100, IP 1:20-1:50
분자량	Calculated MW: 35 kDa; Observed MW: 35-70 kDa

## 항원 정보

유전자명	Lyve1
다른 이름	CRSBP-1; Extracellular link domain-containing protein 1
유전자 ID	114332.0
SwissProt ID	Q8BHC0
면역원	마우스 LYVE1 의 재조합 단백질

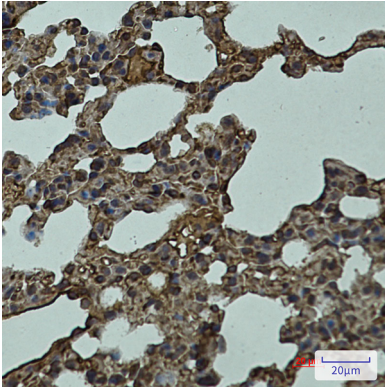
## 배경

세로니닌 (TGN) 과 세로니닌 관련 단백질 (CRS) 을 포함하는 신경 조절자에 대한 새로운 정보의 발견은 신경 조절에 대한 새로운 통찰력을 제공한다.

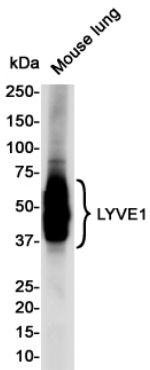
## 연구 분야

삼할계

## 이미지 데이터



LYVE1 항체를 이용하여 폐마우스 폐조직의 면역조직화학 분석 향완복에는 과염색을 방지하기 위하여 pH 6.0 용액을 사용했다.



LYVE1 항체를 사용하여 마우스 폐용액에서 LYVE1의 위치를 확인하는 실험을 수행했다.