

**제품명:** 루미칸 토끼 단클론 항체

**카탈로그 번호:** AMRe02222

연구용 전용

## 요약

설명	재조합 토끼 단클론 항체
숙주	토끼
적용	WB, IHC, ICC/IF
반응성	인간 쥐 생체
결합	비결합
변형	수정치 없음
아이소타입	IgG
클론성	단클론
형태	액체
농도	0.3mg/ml. 본 제품의 농도는 제조 배치에 따라 다를 수 있습니다.
Storage	Aliquot 하여 $-20^{\circ}\text{C}$ 에 보관(12개월 유효). 냉동/해동 반복을 피하십시오.
Shipping	Ice bags
버퍼	50mM 트리스클로르산(pH 7.4), 0.15M NaCl, 40% 글세롤, 0.01% 아지다나, 0.05% 보르덴필
정제	천상정제

## 적용

희석 비율	WB 1:500-1:1000, IHC 1:50-1:100, ICC/IF 1:50-1:200
분자량	Calculated MW: 38 kDa; Observed MW: 60 kDa

## 항원 정보

유전자명	LUM
다른 이름	LDC; LUM; Lumican; SLRR2D
유전자 ID	4060
SwissProt ID	P51884
면역원	인간 루미칸의 항원 펩타이드

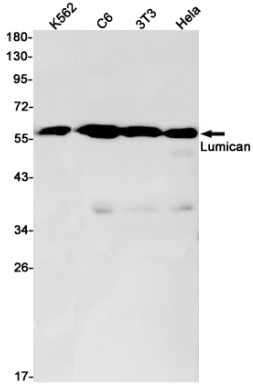
## 배경

소형란 동부 단백질(SLRP) 계열이며, SLRP 클러스터 하위 계열에 속한다. 11개의 LRR(루미칸 반복) 및 1개의 LRRNT 도메인을 포함한다.

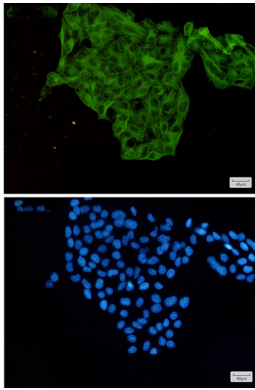
## 연구 분야

말

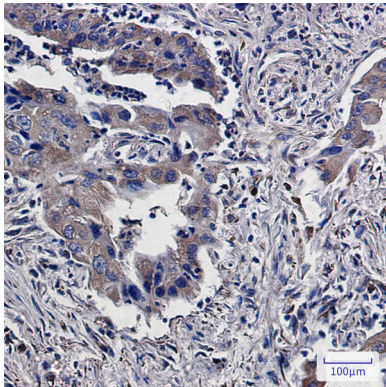
## 이미지 데이터



K562, C6, 3T3, HeLa 세포용질에서 루칸항을 사용하여 루칸의 위치를 분석을 수행했다.



루칸항에 DAPI(청색)를 사용하여 세포에서 루칸(녹색)의 위치를 분석을 수행했다.



루칸항을 염료과 핀메인 염색 조직의 면역조직화학 분석 형질 분석은 과민 조직의 관찰을 pH 6.0 용액을 사용했다.