

**제품명: LRRC15** 토끼 단클론 항체

**카탈로그 번호: AMRe02221**

연구용 전용

## 요약

설명	재조합 토끼 단클론 항체
숙주	토끼
적용	WB
반응성	쥐 생체
결합	비결합
변형	수정치 없음
아이소타입	IgG
클론성	단클론
형태	액체
농도	0.5mg/ml. 본 제품의 농도는 제조배에 따라 다를 수 있습니다.
Storage	Aliquot 하여 $-20^{\circ}\text{C}$ 에 보관(12개월 유효). 냉동/해동 반복을 피하십시오.
Shipping	Ice bags
버퍼	50mM 트리스클로르산(pH 7.4), 0.15M NaCl, 40% 글세롤 0.01% 아지다 트림릿 0.05% 보충단질
정제	천상정제

## 적용

희석 비율	WB 1:500-1:1000
분자량	Calculated MW: 64 kDa; Observed MW: 64 kDa

## 항원 정보

유전자명	LRRC15
다른 이름	LIB
유전자 ID	131578
SwissProt ID	Q8TF66
면역원	인 LRRC15 의 합성 펩타이드

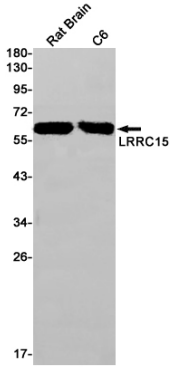
## 배경

콜레라균의 세포 부착, 침투 및 증식과 관련된 단백질인 LRRC15는 세포-세포 상호작용에 중요한 역할을 합니다. 이 단백질은 세포-세포 상호작용을 통해 세포-세포 상호작용을 촉진합니다.

## 연구 분야

신경학

## 이미지 데이터



LRRC15 항를 사용하여 C6 용도에 LRRC15의 웨스턴 블롯 분석을 수행합니다.