

**제품명: LOXL2** 토끼 단클론 항체

**카탈로그 번호: AMRe02218**

연구용 전용

## 요약

설명	재조합 토끼 단클론 항체
숙주	토끼
적용	WB
반응성	인간
결합	비결합
변형	수정치 없음
아이소타입	IgG
클론성	단클론
형태	액체
농도	-
Storage	Aliquot 하여 $-20^{\circ}\text{C}$ 에 보관(12 개월 유효). 냉동/해동 반복을 피하십시오.
Shipping	Ice bags
버퍼	50mM 트리스클렌스(pH 7.4), 0.15M NaCl, 40% 글세롤 0.01% 아지다 트림 및 0.05% 보호덴빌
정제	천상정제

## 적용

희석 비율	WB 1:500-1:1000
분자량	Calculated MW: 87 kDa; Observed MW: 105 kDa

## 항원 정보

유전자명	LOXL2
다른 이름	LOR2; LOX L2; LOXL2; Lysyl oxidase homolog 2; Lysyl oxidase like 2; WS9 14
유전자 ID	4017
SwissProt ID	Q9Y4K0
면역원	인간 LOXL2 의 합성 펩타이드

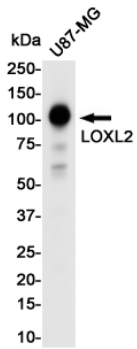
## 배경

표지 단백질은 인간에 대한 연구용 항체(이소형)를 매개하여(이소형)를 생성한다. 새로운 기술은 특정 샘플을 얻기 위한 더 나은 방법과 인간에 대한 항체(이소형)를 매개하여 새로운 표지 단백질의 고순도를 제공한다.

## 연구 분야

신약개발

## 이미지 데이터



LOXL2 항체를 사용하여 U87-MG 세포 용출액에서 LOXL2의 위치 단백질 분리를 수행합니다.