

**제품명: LMO2** 토끼 단클론 항체

**카탈로그 번호: AMRe02216**

연구용 전용

## 요약

설명	재조합 토끼 단클론 항체
숙주	토끼
적용	WB, IP
반응성	인간
결합	비결합
변형	수정치 없음
아이소타입	IgG
클론성	단클론성
형태	액체
농도	0.3mg/ml. 본 제품의 농도는 제조 배치에 따라 다를 수 있습니다.
Storage	Aliquot 하여 $-20^{\circ}\text{C}$ 에 보관(12 개월 유효). 냉동/해동 반복을 피하십시오.
Shipping	Ice bags
버퍼	50mM 트리스클로르산(pH 7.4), 0.15M NaCl, 40% 글세롤, 0.01% 아지다, 투름 및 0.05% 보르덴필
정제	천상정제

## 적용

희석 비율	WB 1:500-1:1000, IP 1:20-1:50
분자량	Calculated MW: 18 kDa; Observed MW: 18 kDa

## 항원 정보

유전자명	LMO2
다른 이름	TTG2; LMO-2; RBTN2; RHOM2; RBTNL1
유전자 ID	4005
SwissProt ID	P25791
면역원	인간 LMO2 의 항원 펩타이드

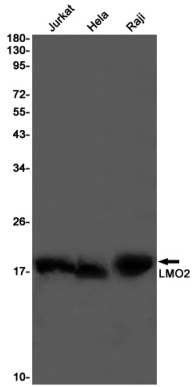
## 배경

TAL1/SCL 과 함께 작용하여 혈구 생성을 조절한다. 또한 LDB1 과 함께 작용하여 전구 세포를 미숙 상태로 유지한다.

## 연구 분야

실험예

## 이미지 데이터



LMO2 항을 사용하여 Jurkat, HeLa, Raji 세포 등에서 LMO2의 위치를 분석을 수행합니다.