

제품명: LIS1 토끼 단클론 항체

카탈로그 번호: AMRe02214

연구용 전용

요약

설명	재조합 토끼 단클론 항체
숙주	토끼
적용	WB, IP
반응성	핵티 쥐
결합	비결합
변형	수정치 없음
아이소타입	IgG
클론성	단클론성
형태	액체
농도	1.25mg/ml. 본 제품의 농도는 재조비에 따라 다를 수 있습니다.
Storage	Aliquot 하여 -20°C 에 보관(12 개월 유효). 냉동/해동 반복을 피하십시오.
Shipping	Ice bags
버퍼	50mM 트리스클로르산(pH 7.4), 0.15M NaCl, 40% 글세롤 0.01% 아지다 트림릿 0.05% 보르덴필
정제	천상정제

적용

희석 비율	WB 1:500-1:1000, IP 1:20-1:50
분자량	Calculated MW: 47 kDa; Observed MW: 47 kDa

항원 정보

유전자명	PAFAH1B1
다른 이름	MDS; LIS1; LIS2; MDCR; NudF; PAFAH
유전자 ID	5048
SwissProt ID	P43034
면역원	인 LIS1 의 항원 펩타이드

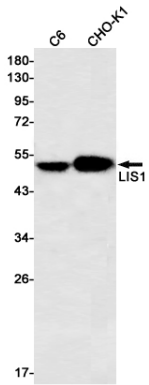
배경

NMDA 수용체는 유전자 결핍에 반응하여 높은 소나리와 동해하는 단백질로서 Rho GTPase 의 조절 하에 및 신경에 발현된다.

연구 분야

실험

이미지 데이터



LIS1 항체를 사용하여 C6 및 CHO-K1 세포 용출액에서 LIS1의 위치 단백질 분석을 수행했다.