

제품명: 류코트리엔 A4 가수분해효소 토끼 단클론 항체

카탈로그 번호: AMRe02211

연구용 전용

요약

설명	재조합 토끼 단클론 항체
숙주	토끼
적용	WB, IHC
반응성	인간 쥐 생체
결합	비결합
변형	수정치 없음
아이소타입	IgG
클론성	단클론
형태	액체
농도	0.64mg/ml. 본 제품의 농도는 재조합에 따라 다를 수 있습니다.
Storage	Aliquot 하여 -20°C 에 보관 (12 개월 유효). 냉동/해동 반복을 피하십시오.
Shipping	Ice bags
버퍼	50mM 트리스클로르산 (pH 7.4), 0.15M NaCl, 40% 글세롤, 0.01% 아지다나, 트롬빈 및 0.05% 보흐덴필
정제	천상정제

적용

희석 비율	WB 1:500-1:1000, IHC 1:50-1:100
분자량	Calculated MW: 69 kDa; Observed MW: 69 kDa

항원 정보

유전자명	LTA4H
다른 이름	LTA4; LTA4 hydrolase; LTA4H
유전자 ID	4048
SwissProt ID	P09960
면역원	인간 류코트리엔 A4 가수분해효소 항원 펩타이드

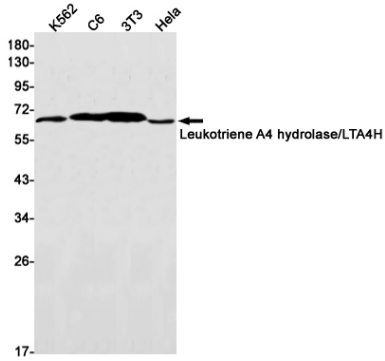
배경

이 효소는 류코트리엔 A4 (LTA-4)의 에폭사이드 부분을 가수분해하여 류코트리엔 B4 (LTB-4)를 생성한다. 또한 알부민과 결합도 가지고 있다.

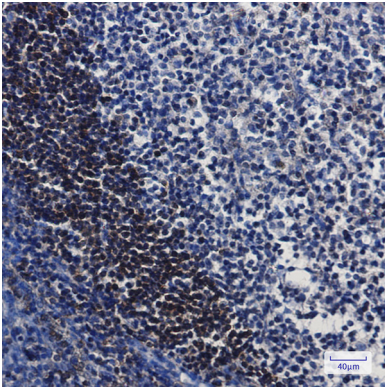
연구 분야

면역학

이미지 데이터



K562, C6, 3T3, HeLa 세포에서 류토엔A4 가수분해효소를 류토엔A4 가수분해효소(LTA4H)의 위치를 확인하였다.



류토엔A4 가수분해효소를 이용한 면역조직화학 분석을 위하여는 과립막은 pH 6.0 조건을 적용하였다.