

제품명: 레구마인 토끼 단클론 항체

카탈로그 번호: AMRe02210

연구용 전용

요약

설명	재조합 토끼 단클론 항체
숙주	토끼
적용	WB
반응성	인간
결합	비결합
변형	수정치 없음
아이소타입	IgG
클론성	단클론
형태	액체
농도	0.5mg/ml. 본 제품의 농도는 제조 배치에 따라 다를 수 있습니다.
Storage	Aliquot 하여 -20°C 에 보관(12 개월 유효). 냉동/해동 반복을 피하십시오.
Shipping	Ice bags
버퍼	50mM 트리스클로르산(pH 7.4), 0.15M NaCl, 40% 글세롤, 0.01% 아지다, 투름 및 0.05% 보호덴빌
정제	천상정제

적용

희석 비율	WB 1:500-1:1000
분자량	Calculated MW: 49 kDa; Observed MW: 56,46,37 kDa

항원 정보

유전자명	LGMN
다른 이름	AEP; cysteine 1; Legumain; LGMN; LGMN1; PRSC1
유전자 ID	5641
SwissProt ID	Q99538
면역원	인간 레구마인 재조합 단백질

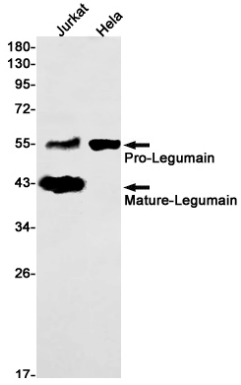
배경

이 항체는 레구마인 단백질의 특이성을 가지고 있습니다. 특이성 조건에서 이 항체는 결합도 친화성을 나타낼 수 있습니다. 라중 염색 시 MHC 클라시 항원제를 인단백질 처리 과정에 포함시킬 수 있습니다.

연구 분야

면역

이미지 데이터



Legumain 항체를 사용하여 Jurkat 및 HeLa 세포 용출액에 Legumain의 위단 및 분을 추출한다