

제품명: Lck 토끼 단클론 항체

카탈로그 번호: AMRe02208

연구용 전용

요약

설명	재조합 토끼 단클론 항체
숙주	토끼
적용	WB, IHC, ICC/IF, IP
반응성	인간
결합	비결합
변형	수정치 없음
아이소타입	IgG
클론성	단클론
형태	액체
농도	0.3mg/ml. 본 제품의 농도는 제조배에 따라 다를 수 있습니다.
Storage	Aliquot 하여 -20°C 에 보관 (12 개월 유효). 냉동/해동 반복을 피하십시오.
Shipping	Ice bags
버퍼	50mM 트리스클로르산 (pH 7.4), 0.15M NaCl, 40% 글세롤, 0.01% 아지다 트림 및 0.05% 보르덴틸
정제	천상정제

적용

희석 비율	WB 1:500-1:1000, IHC 1:50-1:100, ICC/IF 1:50-1:200, IP 1:20-1:50
분자량	Calculated MW: 58 kDa; Observed MW: 58 kDa

항원 정보

유전자명	LCK
다른 이름	LCK; Tyrosine-protein kinase Lck; Leukocyte C-terminal Src kinase; LSK; Lymphocyte cell-specific protein-tyrosine kinase; Protein YT16; Proto-oncogene Lck; T cell-specific protein-tyrosine kinase; p56-LCK
유전자 ID	3932
SwissProt ID	P06239
면역원	인간 Lck 의 재조합 단백질

배경

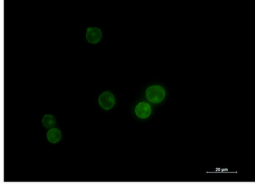
Src, Lyn, Fyn, Yes, Lck, Blk, Hck 을 포함하는 Src 계열 단백질 키나아제 전체의 상위분류에 속하는 효소이다. Src 활성 두부 및 티로신에 의해 조절된 두부는 서로 다른

효를 나타냅니다.

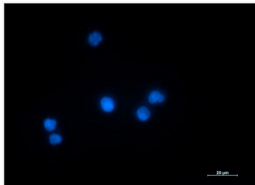
연구 분야

면역학

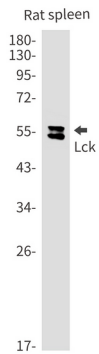
이미지 데이터



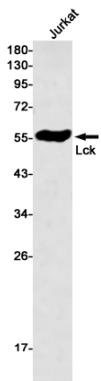
Lck 항체(녹색)와 DAPI(파란색)를 사용하여 Jurkat 세포에서 Lck를 면역세포화학으로 관찰합니다.

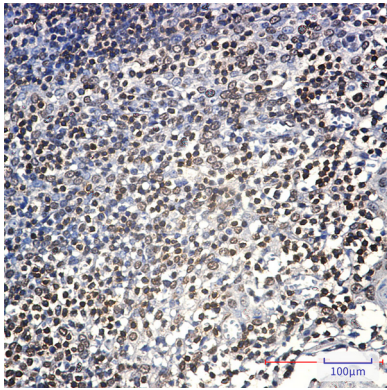


Lck 항체를 사용하여 쥐 장골수에 Lck를 웨스턴 블롯 분석합니다.



Lck 항체를 사용하여 Jurkat 세포 용출액에서 Lck의 웨스턴 블롯 분석을 수행합니다.





과편이포된 인편도 조직에 대한 Lck 항체를 통한 면역조직화 분석 향의 하이는 고압 온조와 구별이 됨 pH 6.0 용액을 사용했다