

제품명: LAMP1 토끼 단클론 항체

카탈로그 번호: AMRe02205

연구용 전용

요약

설명	재조합토끼단클론항체
숙주	토끼
적용	WB, IHC
반응성	인간
결합	비결합
변형	수정치 없음
아이소타입	IgG
클론성	단클론성
형태	액체
농도	0.29mg/ml. 본제품의 농도는 재조합에 따라 다를 수 있습니다.
Storage	Aliquot 하여 -20°C 에 보관(12개월 유효). 냉동/해동 반복을 피하십시오.
Shipping	Ice bags
버퍼	50mM 트리스클로르산(pH 7.4), 0.15M NaCl, 40% 글세롤, 0.01% 아지다 트림 및 0.05% 보흐덴필
정제	천상정제

적용

희석 비율	WB 1:500-1:1000, IHC 1:50-1:100
분자량	Calculated MW: 45 kDa; Observed MW: 90-120 kDa

항원 정보

유전자명	LAMP1
다른 이름	LAMP1; Lysosome-associated membrane glycoprotein 1; LAMP-1; Lysosome-associated membrane protein 1; CD107 antigen-like family member A; CD107a
유전자 ID	3916
SwissProt ID	P11279
면역원	인간 LAMP1 의 항원 펩타이드

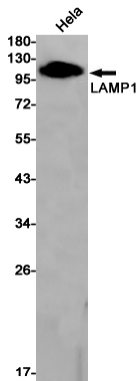
배경

LAMP1 과 LAMP2(라조좀 관련 단백질 2)는 라조좀에 풍부하게 존재하는 두 가지 막 단백질이다. 둘 다 막 단백질이며 라조좀 내의 여러 막 내강 구조는 당화 및 이차 단백질 분류에 포함된다. LAMP1의 키트 단백질은 세척에 출어 있으며 라조좀으로 LAMP를 표지하는 주요 분류 도구를 포함하고 있다.

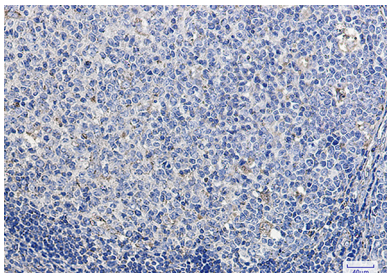
연구 분야

신경학

이미지 데이터



LAMP1 항체를 사용하여 HeLa 세포 용출액에서 LAMP1의 위치 단백질 분리를 수행했다.



따라서 표본은 pH 6.0 용액에서 LAMP1 항체를 용인면역조직화 분석을 위해 고온 조건에서 1시간 동안 pH 6.0 용액에서 용해했다.