

제품명: 라민 B2 토끼 단클론 항체

카탈로그 번호: AMRe02203

연구용 전용

요약

설명	재조합 토끼 단클론 항체
숙주	토끼
적용	WB, IHC, ICC/IF, IP
반응성	인간 쥐 생체
결합	비결합
변형	수정치 없음
아이소타입	IgG
클론성	단클론
형태	액체
농도	0.53mg/ml. 본 제품의 농도는 재조비에 따라 다를 수 있습니다.
Storage	Aliquot 하여 -20°C 에 보관 (12 개월 유효). 냉동/해동 반복을 피하십시오.
Shipping	Ice bags
버퍼	50mM 트리스클렌스 (pH 7.4), 0.15M NaCl, 40% 글세롤 0.01% 아지다 트림릿 0.05% 보르덴필
정제	천상정제

적용

희석 비율	WB 1:500-1:1000, IHC 1:50-1:100, ICC/IF 1:50-1:200, IP 1:20-1:50
분자량	Calculated MW: 70 kDa; Observed MW: 70 kDa

항원 정보

유전자명	LMNB2
다른 이름	LMN2; LAMB2
유전자 ID	84823
SwissProt ID	Q03252
면역원	인간 라민 B2 의 합성 펩타이드

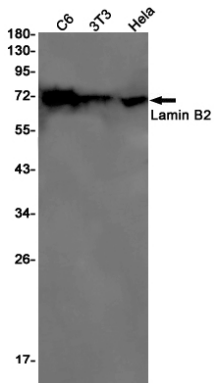
배경

라민 핵 안쪽의 핵 골격에 있는 삼중 나선 핵막의 구성 요소이며, 이중 핵외 골격을 제공하며 세포 성장에 관여합니다.

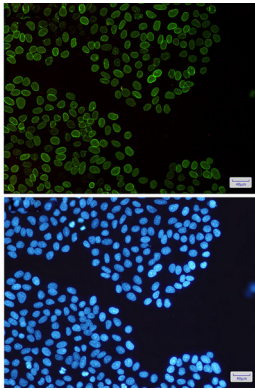
연구 분야

세포 생물학

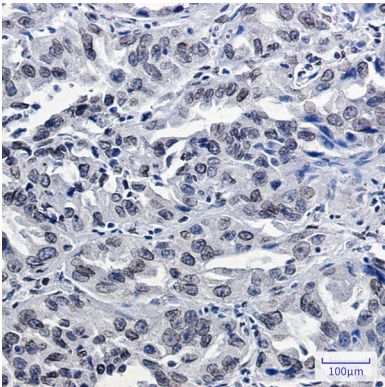
이미지 데이터



C6, 3T3, HeLa 세포용 분자량 Lamin B2 항체를 사용하여 Lamin B2 의 위치 단백질 분석을 수행합니다.



HeLa 세포에서 Lamin B2 항체(녹색)와 DAPI(청색)를 이용한 Lamin B2(녹색)의 면역조직화학 분석



표준에 포함된 염색 조건에 따라 Lamin B2 항체를 이용한 면역조직화학 분석 항원 부위는 고압 온도 조건과 pH 6.0 용액을 사용했다.