

제품명: 라민 B 수용체 토끼 단클론 항체

카탈로그 번호: AMRe02201

연구용 전용

요약

설명	재조합 토끼 단클론 항체
숙주	토끼
적용	WB, IHC, IP
반응성	인간
결합	비결합
변형	수정치 없음
아이소타입	IgG
클론성	단클론성
형태	액체
농도	0.29mg/ml. 본 제품의 농도는 재조비에 따라 다를 수 있습니다.
Storage	Aliquot 하여 -20°C 에 보관 (12 개월 유효). 냉동/해동 반복을 피하십시오.
Shipping	Ice bags
버퍼	50mM 트리스클로르산 (pH 7.4), 0.15M NaCl, 40% 글세롤 0.01% 아지드 트륨 및 0.05% 보르덴필
정제	천상정제

적용

희석 비율	WB 1:500-1:1000, IHC 1:50-1:100, IP 1:20-1:50
분자량	Calculated MW: 71 kDa; Observed MW: 71 kDa

항원 정보

유전자명	LBR
다른 이름	PHA; LMN2R; TDRD18; DHCR14B; LBR
유전자 ID	3930
SwissProt ID	Q14739
면역원	인간 라민 B 수용체 항원 펩타이드

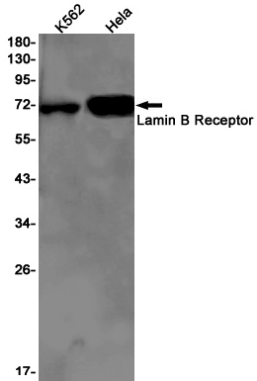
배경

이 유전자는 인간에서 ERG4/ERG24 계열에 속한다. 이 단백질은 핵막에 위치하며 미토콘드리아 외막에 있는 역할을 한다. 또한 라민 B 세포 생존을 매개할 수 있다. 이 유전자의 돌연변이는 생체 체형 유전자인 HEM/그린과 관련이 있다. 이 유전자에는 대체 스플라이싱이며 동일한 단백질을 생성하는 두 가지 변이체가 확인되었다.

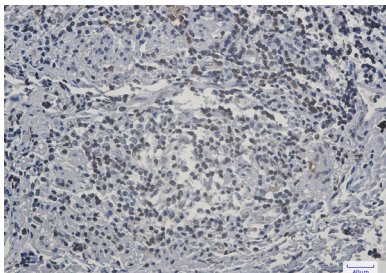
연구 분야

태양세포막

이미지 데이터



K562 및 HeLa 세포용 물에 라민 B 수용체를 사용하여 라민 B 수용체 단백질 분리를 수행합니다.



표면에 포함된 라민 B 수용체를 이용한 조직화 분석을 위해 고온 조건(구운 산)을 pH 6.0 용액을 사용했다.