

제품명: 젖산탈수소효소 C 토끼 단클론항체

카탈로그 번호: AMRe02199

연구용 전용

요약

| | |
|----------|---|
| 설명 | 재조합토끼단클론항체 |
| 숙주 | 묘기 |
| 적용 | WB |
| 반응성 | 인간 |
| 결합 | 비결합 |
| 변형 | 수정치아음 |
| 아이소타입 | IgG |
| 클론성 | 단클론 |
| 형태 | 액체 |
| 농도 | 0.5mg/ml. 본제품의 농도는 제조배에 따라 다를 수 있습니다. |
| Storage | Aliquot 하여 -20°C 에 보관(12개월 유효). 냉동/해동 반복을 피하십시오. |
| Shipping | Ice bags |
| 버퍼 | 50mM 트리스클로르산(pH 7.4), 0.15M NaCl, 40% 글세롤, 0.01% 아지다나, 트롬비틴 0.05% 보호단백질 |
| 정제 | 천상정제 |

적용

| | |
|-------|--|
| 희석 비율 | WB 1:500-1:1000 |
| 분자량 | Calculated MW: 36 kDa; Observed MW: 36 kDa |

항원 정보

| | |
|--------------|-----------------------|
| 유전자명 | LDHC |
| 다른 이름 | CT32; LDH3; LDHX |
| 유전자 ID | 3948 |
| SwissProt ID | P07864 |
| 면역원 | 인간 젖산탈수소효소 C의 합성 펩타이드 |

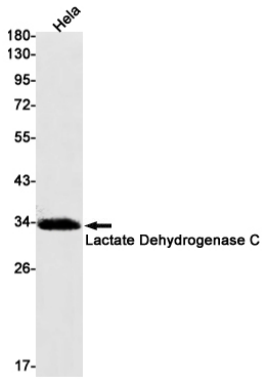
배경

정확도에 대한 정보가 없습니다.

연구 분야

신호 전달

이미지 데이터



젖산탈수소 C 항체를 사용하여 HeLa 세포 용출액에서 젖산탈수소 C 의 위치 단백질을 수행했다