

제품명: L1CAM 토끼 단클론 항체

카탈로그 번호: AMRe02198

연구용 전용

요약

설명	재조합 토끼 단클론 항체
숙주	표기
적용	WB, IHC
반응성	인간
결합	비결합
변형	수정치 없음
아이소타입	IgG
클론성	단클론
형태	액체
농도	0.5mg/ml. 본 제품의 농도는 제조 배치에 따라 다를 수 있습니다.
Storage	Aliquot 하여 -20°C 에 보관 (12 개월 유효). 냉동/해동 반복을 피하십시오.
Shipping	Ice bags
버퍼	50mM 트리스클로르산 (pH 7.4), 0.15M NaCl, 40% 글세롤, 0.01% 아지다 트림 및 0.05% 보흐덴필
정제	천상정제

적용

희석 비율	WB 1:500-1:1000, IHC 1:50-1:100
분자량	Calculated MW: 140 kDa; Observed MW: 140 kDa

항원 정보

유전자명	L1CAM
다른 이름	L1CAM; CAML1; MIC5; Neural cell adhesion molecule L1; N-CAM-L1; NCAM-L1; CD antigen CD171
유전자 ID	3897
SwissProt ID	P32004
면역원	인간 L1CAM 의 재조합 단백질

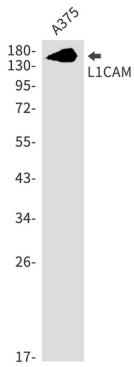
배경

신경계에 중요한 역할을 하는 세포 접착 분자. 뉴런 접착, 신경 발달, 신경 성장에 관여하며, 뉴로핀의 축삭 단백질 (axonin)에 결합한다.

연구 분야

신약개발

이미지 데이터



L1CAM 항체를 사용하여 A375 세포에서 L1CAM의 위치를 분석을 수행합니다.