

**제품명:** 킬린 토끼 단클론 항체

**카탈로그 번호:** AMRe02195

연구용 전용

## 요약

설명	재조합 토끼 단클론 항체
숙주	토끼
적용	WB
반응성	인간 췌장
결합	비결합
변형	수정치 없음
아이소타입	IgG
클론성	단클론
형태	액체
농도	0.5mg/ml. 본 제품의 농도는 제조 배치에 따라 다를 수 있습니다.
Storage	Aliquot 하여 $-20^{\circ}\text{C}$ 에 보관(12 개월 유효). 냉동/해동 반복을 피하십시오.
Shipping	Ice bags
버퍼	50mM 트리스클로르산(pH 7.4), 0.15M NaCl, 40% 글세롤 0.01% 아지다 트림릿 0.05% 보호덴틸
정제	천상정제

## 적용

희석 비율	WB 1:500-1:1000
분자량	Calculated MW: 20 kDa; Observed MW: 20 kDa

## 항원 정보

유전자명	KLLN
다른 이름	killin; p53-regulated DNA replication inhibitor; CWS4; KILLIN
유전자 ID	100144748
SwissProt ID	B2CW77
면역원	인간 KLLN의 합성 펩타이드

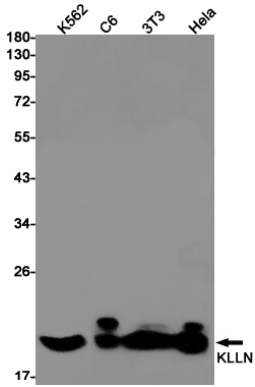
## 배경

p53/TP53 유전자 발현에 의해 감지된 DNA 손상과 관련된 DNA 결합 단백질 DNA 합을 억제하는 기능을 가지며, 세포 사멸을 유도하는 능력이 있다. 증가된 DNA 복제 속도를 억제한다.

## 연구 분야

세포생물학

## 이미지 데이터



Killin 항체를 사용하여 K562, C6, 3T3, HeLa 세포에 KLLN의 위치를 분석을 수행했다