

제품명: KIFC1 토끼 단클론 항체

카탈로그 번호: AMRe02194

연구용 전용

요약

설명	재조합 토끼 단클론 항체
숙주	토끼
적용	WB, IHC, ICC/IF, IP
반응성	인간
결합	비결합
변형	수정치 없음
아이소타입	IgG
클론성	단클론
형태	액체
농도	0.53mg/ml. 본 제품의 농도는 재조합에 따라 다를 수 있습니다.
Storage	Aliquot 하여 -20°C 에 보관 (12 개월 유효). 냉동/해동 반복을 피하십시오.
Shipping	Ice bags
버퍼	50mM 트리스클로르산 (pH 7.4), 0.15M NaCl, 40% 글세롤 0.01% 아지다 트림릿 0.05% 보충단질
정제	천상정제

적용

희석 비율	WB 1:500-1:1000, IHC 1:50-1:100, ICC/IF 1:50-1:200, IP 1:20-1:50
분자량	Calculated MW: 74 kDa; Observed MW: 74 kDa

항원 정보

유전자명	KIFC1
다른 이름	HSET; KNSL2
유전자 ID	3833
SwissProt ID	Q9BW19
면역원	인간 KIFC1 의 항원 펩타이드

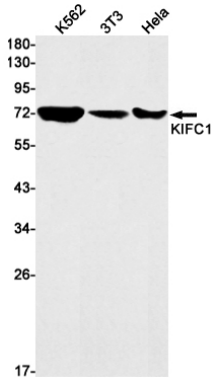
배경

양성 방색형에 대한 미세열 안정성 시험의 정적 동단질 초 미세입 소의 용에 기할 수 있다.

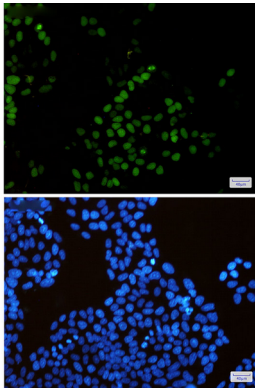
연구 분야

실험결과

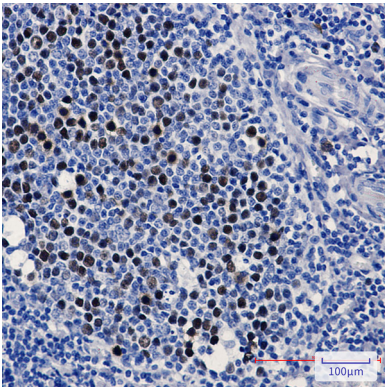
이미지 데이터



KIFC1 항체를 사용하여 K562, 3T3, HeLa 세포에 KIFC1의 위치를 분석하였다.



KIFC1 항체와 DAPI(청색)를 사용하여 HeLa 세포에 KIFC1(녹색)의 위치를 분석하였다.



KIFC1 항체를 사용하여 핀occhio 조직면역조직화학 실험을 위해 고압고진공건조를 pH 6.0 용액에서 수행하였다.