

제품명: KIF5B 토끼 단클론 항체

카탈로그 번호: AMRe02193

연구용 전용

요약

설명	재조합토끼단클론항체
숙주	토끼
적용	WB,IHC,ICC/IF,IP
반응성	인간 쥐 생체
결합	비결합
변형	수정치 없음
아이소타입	IgG
클론성	단클론성
형태	액체
농도	0.16mg/ml. 본 제품의 농도는 재조비에 따라 다를 수 있습니다.
Storage	Aliquot 하여 -20°C 에 보관(12개월 유효). 냉동/해동 반복을 피하십시오.
Shipping	Ice bags
버퍼	50mM 트리스클로르산(pH 7.4), 0.15M NaCl, 40% 글세롤 0.01% 아지다 트림릿 0.05% 보충단질
정제	천상정제

적용

희석 비율	WB 1:500-1:1000,IHC 1:50-1:100,ICC/IF 1:50-1:200,IP 1:20-1:50
분자량	Calculated MW: 110 kDa; Observed MW: 110 kDa

항원 정보

유전자명	KIF5B
다른 이름	KNS; KINH; KNS1; UKHC; HEL-S-61
유전자 ID	3799
SwissProt ID	P33176
면역원	인간 KIF5B 의 항원 펩타이드

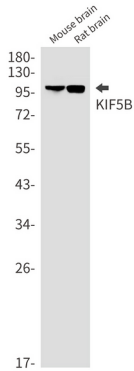
배경

마르모사이라종은 정적인 분자 발현 패턴의 특징을 나타냅니다. ZFYVE27 에 의한 방울 모양 세포에서 관찰되는 막 출현을 유발할 수 있습니다. 유전자 발현이 중추 신경계를 포함하여 여러 조직에서 주로 G2 기종 BICD2 에 의한 방울 모양 세포에서 관찰되고 핵 중추 분리를 유함(PubMed:20386726). 축삭에서 MAPK8IP3/JIP3 가 결합된 MAPK8IP3/JIP3 의 분할 축삭수에 포함됩니다.

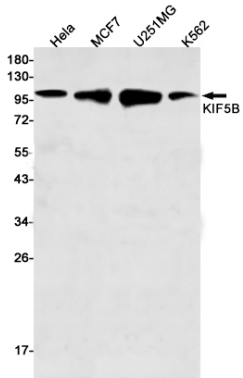
연구 분야

신호전달

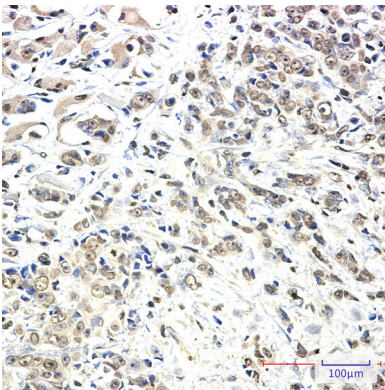
이미지 데이터



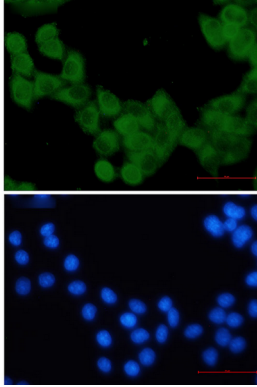
KIF5B 항체를 사용하여 마우스 뇌 및 랫 뇌 용액에서 KIF5B의 위치를 분석했습니다.



KIF5B 항체를 사용하여 HeLa, MCF-7, U251MG, K562 세포 용액에서 KIF5B의 위치를 분석했습니다.



KIF5B 항체를 사용하여 과립피막의 유방 조직 면역조직화 분석. 항체는 고온 조건에서 pH 6.0 용액에서 사용되었습니다.



KIF5B 항체(녹색)와 DAPI(청색)를 사용하여 HeLa 세포에서 KIF5B를 면역세포화학 분석한 결과