

제품명: KGF 토끼 단클론 항체

카탈로그 번호: AMRe02192

연구용 전용

요약

설명	재조합 토끼 단클론 항체
숙주	묘
적용	WB
반응성	인간 췌장
결합	비결합
변형	수정치 없음
아이소타입	IgG
클론성	단클론
형태	액체
농도	0.5mg/ml. 본 제품의 농도는 제조 배치에 따라 다를 수 있습니다.
Storage	Aliquot 하여 -20°C 에 보관(12 개월 유효). 냉동/해동 반복을 피하십시오.
Shipping	Ice bags
버퍼	50mM 트리스클로르산(pH 7.4), 0.15M NaCl, 40% 글세롤 0.01% 아지다 트림 및 0.05% 보르덴필
정제	천상정제

적용

희석 비율	WB 1:500-1:1000
분자량	Calculated MW: 23 kDa; Observed MW: 28 kDa

항원 정보

유전자명	FGF7
다른 이름	Fgf7; Fibroblast growth factor 7; HBGF7; Heparin binding growth factor 7; Keratinocyte growth factor
유전자 ID	2252
SwissProt ID	P21781
면역원	인간 KGF의 항원 펩타이드

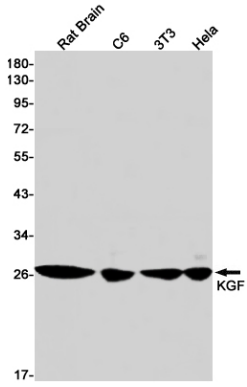
배경

각 제품에 대한 상세한 정보는 <https://korea.enkilife.com>에서 확인하실 수 있습니다.

연구 분야

신약개발

이미지 데이터



KGF 항체를 사용하여 쥐 뇌, C6, 3T3, HeLa 세포 등에서 KGF의 위치를 확인하였다.