

제품명: KCTD3 토끼 단클론 항체

카탈로그 번호: AMRe02188

연구용 전용

요약

설명	재조합 토끼 단클론 항체
숙주	토끼
적용	WB
반응성	인간
결합	비결합
변형	수정치 없음
아이소타입	IgG
클론성	단클론
형태	액체
농도	0.3mg/ml. 본 제품의 농도는 제조 배치에 따라 다를 수 있습니다.
Storage	Aliquot 하여 -20°C 에 보관 (12 개월 유효). 냉동/해동 반복을 피하십시오.
Shipping	Ice bags
버퍼	50mM 트리스클로르산 (pH 7.4), 0.15M NaCl, 40% 글세롤 0.01% 아지다 트림릿 0.05% 보호덴빌
정제	천상정제

적용

희석 비율	WB 1:500-1:1000
분자량	Calculated MW: 89 kDa; Observed MW: 89 kDa

항원 정보

유전자명	KCTD3
다른 이름	Renal carcinoma antigen NY-REN-45
유전자 ID	51133
SwissProt ID	Q9Y597
면역원	인간 KCTD3 의 재조합 단백질

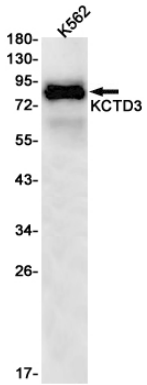
배경

칼리닌 관련 단백질인 칼리닌 리아제 3 (HCN3) 의 보조 단백질인 KCTD3 및 KCTD3 에 영향을 주지 않는서브유닛 및 서브유닛을 생성합니다.

연구 분야

실험

이미지 데이터



KCTD3 항를 사용하여 K562 세포 용출액에서 KCTD3 의 단백질을 검출하였다.