

제품명: KAT1 토끼 단클론 항체

카탈로그 번호: AMRe02186

연구용 전용

요약

설명	재조합 토끼 단클론 항체
숙주	토끼
적용	WB, IHC, ICC/IF, IP
반응성	인간 쥐 생체
결합	비결합
변형	수정치 없음
아이소타입	IgG
클론성	단클론성
형태	액체
농도	0.13mg/ml. 본 제품의 농도는 재조합에 따라 다를 수 있습니다.
Storage	Aliquot 하여 -20°C 에 보관 (12 개월 유효). 냉동/해동 반복을 피하십시오.
Shipping	Ice bags
버퍼	50mM 트리스클렌스 (pH 7.4), 0.15M NaCl, 40% 글세롤 0.01% 아지다 트림 및 0.05% 보흐덴필
정제	천상정제

적용

희석 비율	WB 1:500-1:1000, IHC 1:50-1:100, ICC/IF 1:50-1:200, IP 1:20-1:50
분자량	Calculated MW: 50 kDa; Observed MW: 45 kDa

항원 정보

유전자명	HAT1
다른 이름	hat1; KAT1
유전자 ID	8520
SwissProt ID	O14929
면역원	인간 KAT1 의 재조합 단백질

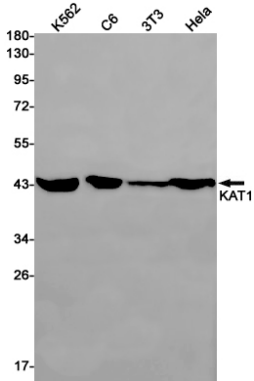
배경

가용화된 H4 의 Lys-5' (H4K5ac) 및 Lys-12' (H4K12ac) 잔류에 결합하는 클론화된 H4 의 Lys-5' (H2AK5ac) 잔류에 결합하는 다항체 H2A 의 Lys-5' (H2AK5ac) 잔류에 결합하는 인산염 GXGKXG 의 잔류 변형에 대한 특이성을 가지고 있습니다.

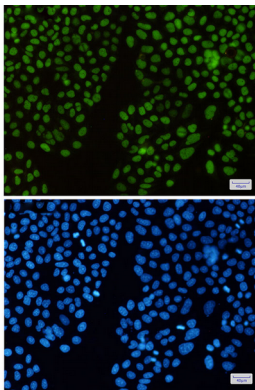
연구 분야

후염색화학발현검출

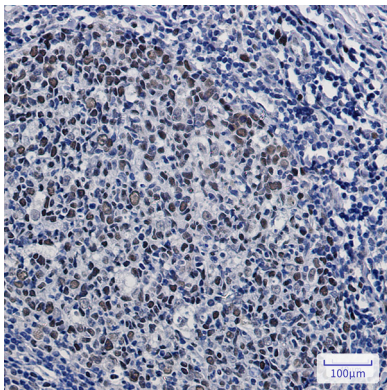
이미지 데이터



KAT1 항을 사용하여 K562, C6, 3T3, HeLa 세포 용출액에서 KAT1의 위치를 분석을 수행했다.



KAT1 항을 DAPI(청색)를 사용하여 HeLa 세포에서 KAT1(녹색)을 면역화학 분석한 결과



KAT1/HAT1 항을 이용하여 피부암 조직의 면역조직화학 분석을 위하여 고온 조건인 95도에서 pH 6.0 용액을 사용했다.