

제품명: 카파 오피오이드 수용체 토끼 단클론 항체

카탈로그 번호: AMRe02185

연구용 전용

요약

설명	재조합 토끼 단클론 항체
숙주	토끼
적용	WB, IP
반응성	쥐
결합	비결합
변형	수정치 없음
아이소타입	IgG
클론성	단클론
형태	액체
농도	0.5mg/ml. 본 제품의 농도는 재조합에 따라 다를 수 있습니다.
Storage	Aliquot 하여 -20°C 에 보관(12 개월 유효). 냉동/해동 반복을 피하십시오.
Shipping	Ice bags
버퍼	50mM 트리스클로르산(pH 7.4), 0.15M NaCl, 40% 글세롤, 0.01% 아세트산, 0.05% 보흐덴필
정제	천상정제

적용

희석 비율	WB 1:500-1:1000, IP 1:20-1:50
분자량	Calculated MW: 43 kDa; Observed MW: 60 kDa

항원 정보

유전자명	Oprk1
다른 이름	KOR; R21; KOR-1; MSL-1; Oprk2; K-OR-1
유전자 ID	18387.0
SwissProt ID	P33534
면역원	마우스 카파 오피오이드 수용체 항원 펩타이드

배경

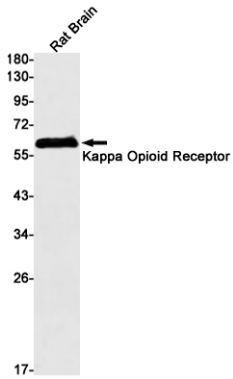
G 단백질 결합 오피오이드 수용체는 내성 및 내인도르핀 의존성 통증에 대한 주요한 매개체로 알려져 있습니다. 또한 다양한 오피오이드 항성 단백질인 μ , κ , 및 δ 의 작용을 조절하는 데도 관여합니다. 이 항체는 카파 오피오이드 수용체와 특이적으로 결합하며, 카파 오피오이드 수용체의 발현을 연구하는 데 유용합니다. 또한, 카파 오피오이드 수용체 발현을 연구하는 데도 유용합니다. 이 항체는 카파 오피오이드 수용체 발현을 연구하는 데 유용합니다. 또한, 카파 오피오이드 수용체 발현을 연구하는 데도 유용합니다.

내비기능 조절에 관여할 수 있습니다.

연구 분야

신경학

이미지 데이터



카피오이드 수용체 항체를 사용하여 뇌에서 카피오이드 수용체를 확인했습니다.