

제품명: JunB 토끼 단클론 항체

카탈로그 번호: AMRe02180

연구용 전용

요약

설명	재조합 토끼 단클론 항체
숙주	토끼
적용	WB, IP
반응성	인공 쥐 생체
결합	비결합
변형	수정치 없음
아이소타입	IgG
클론성	단클론
형태	액체
농도	1mg/ml. 본 제품의 농도는 재조합에 따라 다를 수 있습니다.
Storage	Aliquot 하여 -20°C 에 보관 (12 개월 유효). 냉동/해동 반복을 피하십시오.
Shipping	Ice bags
버퍼	50mM 트리스클로르산 (pH 7.4), 0.15M NaCl, 40% 글세롤 0.01% 아지다 트림 및 0.05% 보흐덴필
정제	천상정제

적용

희석 비율	WB 1:500-1:1000, IP 1:20-1:50
분자량	Calculated MW: 36 kDa; Observed MW: 42,43 kDa

항원 정보

유전자명	JUNB
다른 이름	Transcription factor jun-B
유전자 ID	3726
SwissProt ID	P17275
면역원	인 JunB 의 합성 펩타이드

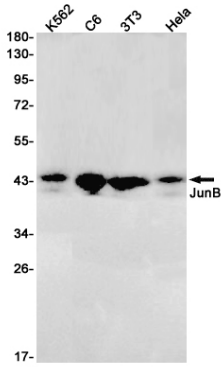
배경

JunB 는 c-Jun 및 JunD 를 포함하는 Jun 계열의 전사 인자 (bZIP) 전사 인자이다. Jun 계열은 Fos 및 ATF 단백질과 함께는 다양한 전사 인자 복합체를 형성하여 AP-1 (활성 단백질 복합체) AP-1 의 활성은 성장, 감염 및 스트레스와 같은 다양한 자극 및 환경 자극에 의해 조절된다.

연구 분야

후유전학/핵산/단백

이미지 데이터



JunB 항체를 사용하여 K562, C6, 3T3, HeLa 세포 등에서 JunB 의 위치 단백질을 수행합니다.