

제품명: 인테그린 베타 6 토끼 단클론 항체

카탈로그 번호: AMRe02175

연구용 전용

요약

설명	재조합 토끼 단클론 항체
숙주	토끼
적용	WB, IP
반응성	인간 쥐 생체
결합	비결합
변형	수정치 없음
아이소타입	IgG
클론성	단클론
형태	액체
농도	0.5mg/ml. 본 제품의 농도는 제조 배치에 따라 다를 수 있습니다.
Storage	Aliquot 하여 -20°C 에 보관 (12 개월 유효). 냉동/해동 반복을 피하십시오.
Shipping	Ice bags
버퍼	50mM 트리스클로르산 (pH 7.4), 0.15M NaCl, 40% 글세롤 0.01% 아지다 트림릿 0.05% 보충액
정제	천상정제

적용

희석 비율	WB 1:500-1:1000, IP 1:20-1:50
분자량	Calculated MW: 86 kDa; Observed MW: 86 kDa

항원 정보

유전자명	ITGB6
다른 이름	AI1H; Integrin beta-6
유전자 ID	3694
SwissProt ID	P18564
면역원	인간 ITGB6 의 항원 펩타이드

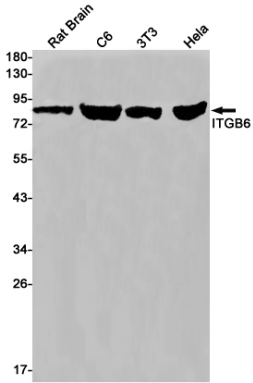
배경

이 유전자는 인테그린 슈퍼패밀리에 속하는 단백질을 코딩한다. 이 단백질 구성원은 세포-세포 상호작용을 전하는 가능한 접착 수용체이다. 이 단백질은 세포-세포 상호작용 중 여러 단계에 관여한다. 또한, 이 단백질은 세포-세포 상호작용을 통해 세포-세포 상호작용을 조절하는 역할을 한다. 이 단백질은 세포-세포 상호작용을 통해 세포-세포 상호작용을 조절하는 역할을 한다. 이 단백질은 세포-세포 상호작용을 통해 세포-세포 상호작용을 조절하는 역할을 한다.

연구 분야

신약개발

이미지 데이터



쥐 뇌, C6, 3T3, Hela 세포 등에서 Integrin beta 6 항을 사용하여 ITGB6의 위치를 분석을 하였다.