

제품명: 웨도 1 토끼 단클론 항체

카탈로그 번호: AMRe02174

연구용 전용

요약

설명	재조합 토끼 단클론 항체
숙주	토끼
적용	WB, IHC, IP
반응성	인자 쥐
결합	비결합
변형	수정치 없음
아이소타입	IgG
클론성	단클론
형태	액체
농도	0.5mg/ml. 본 제품의 농도는 제조 배치에 따라 다를 수 있습니다.
Storage	Aliquot 하여 -20°C 에 보관 (12 개월 유효). 냉동/해동 반복을 피하십시오.
Shipping	Ice bags
버퍼	50mM 트리스 클로라이드 (pH 7.4), 0.15M NaCl, 40% 글세롤 0.01% 아세트산 트롬비트 0.05% 보호덴빌
정제	천상정제

적용

희석 비율	WB 1:500-1:1000, IHC 1:50-1:100, IP 1:20-1:50
분자량	Calculated MW: 39 kDa; Observed MW: 39 kDa

항원 정보

유전자명	ISL1
다른 이름	ISL1; Insulin gene enhancer protein ISL-1; Islet-1
유전자 ID	3670
SwissProt ID	P61371
면역원	인자 웨도 1 의 재조합 단백질

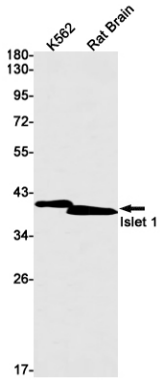
배경

ISL1 (ISL1 전사 인자, LIM/호메오도메인 LIM/호메오도메인 계열 전사 인자) 구성입니다. ISL1 은 인슐린 전사 인자 계열의 다른 여러 유전자에 결합하여 인슐린 유전자 발현 조절에 중요한 역할을 할 수 있습니다. 특정 세포 유형에 결합하여 인슐린 유전자 발현을 조절할 수 있습니다. Islet-1 발현은 췌장 세포를 특징짓는 표지기를 정의하며, 췌장 인슐린 분비 세포에 풍부합니다.

연구 분야

신경학

이미지 데이터



Islet 1 항을 사용하여 K562 주세포에서 Islet 1 의 위치를 분석을 수행함