

제품명: ISG15 토끼 단클론 항체

카탈로그 번호: AMRe02173

연구용 전용

요약

설명	재조합 토끼 단클론 항체
숙주	토끼
적용	WB
반응성	인간 쥐 생체
결합	비결합
변형	수정치 없음
아이소타입	IgG
클론성	단클론성
형태	액체
농도	0.5mg/ml. 본 제품의 농도는 제조 배치에 따라 다를 수 있습니다.
Storage	Aliquot 하여 -20°C 에 보관(12 개월 유효). 냉동/해동 반복을 피하십시오.
Shipping	Ice bags
버퍼	50mM 트리스클로르산(pH 7.4), 0.15M NaCl, 40% 글세롤 0.01% 아지다 트림릿 0.05% 보충액
정제	천상정제

적용

희석 비율	WB 1:500-1:1000
분자량	Calculated MW: 18 kDa; Observed MW: 18 kDa

항원 정보

유전자명	ISG15
다른 이름	IP17; Ubiquitin cross-reactive protein; hUCRP; ISG15; G1P2
유전자 ID	9636
SwissProt ID	P05161
면역원	인간 ISG15의 합성 펩타이드

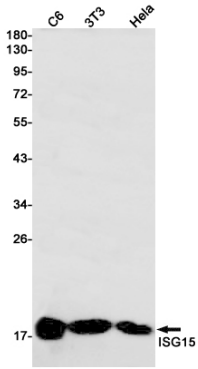
배경

이 단클론 항체는 결합 표적 단백질 중 하나에 결합하여 특이적인 단백질-단백질 상호작용을 연구할 수 있습니다. 또한 세포 간 신호 전달과 같은 자연적 측면 및 질병 기전 연구에 사용할 수 있으며 이는 분자 수준에서 IFN- γ 분말유형으로서 연구할 수 있습니다. 이러한 실험은 항원 특이성을 나타내는 것으로 보입니다.

연구 분야

세포 생물학

이미지 데이터



ISG15 항을 사용하여 C6, 3T3, HeLa 세포 등에서 ISG15의 위치를 분석을 수행함