

제품명: IRF1 토끼 단클론 항체

카탈로그 번호: AMRe02171

연구용 전용

요약

설명	재조합 토끼 단클론 항체
숙주	토끼
적용	WB, IHC, ICC/IF, IP
반응성	인간 쥐 생체
결합	비결합
변형	수정치 없음
아이소타입	IgG
클론성	단클론
형태	액체
농도	0.53mg/ml. 본 제품의 농도는 재조합에 따라 다를 수 있습니다.
Storage	Aliquot 하여 -20°C 에 보관 (12 개월 유효). 냉동/해동 반복을 피하십시오.
Shipping	Ice bags
버퍼	50mM 트리스클로르산(pH 7.4), 0.15M NaCl, 40% 글세롤 0.01% 아지다 트림릿 0.05% 보호덴틸
정제	천상정제

적용

희석 비율	WB 1:500-1:1000, IHC 1:50-1:100, ICC/IF 1:50-1:200, IP 1:20-1:50
분자량	Calculated MW: 37 kDa; Observed MW: 48 kDa

항원 정보

유전자명	IRF1
다른 이름	IRF1; Interferon regulatory factor 1; IRF-1
유전자 ID	3659
SwissProt ID	P10914
면역원	인간 IRF1 의 재조합 단백질

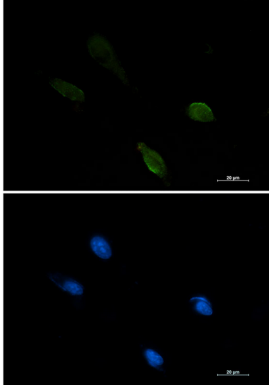
배경

IRF1은 투게제 형질전환 인자(TF) 및 TNF 유전자 MHC 클래스 II 유전자(인터페론 유전자)의 상류 조절에 특이적으로 결합하여 발현을 조절한다. 또한 항 바이러스성 단백질 IRF1 유전자 결함은 암(GASC)[MIM:613659]의 원인이 되며 유전자에서 치유는 드물지만 가능할 수 있다. 유전자 결함은 주로 발현 조절과 관련이 있다. 또한 다른 유전자 결함도 있다.

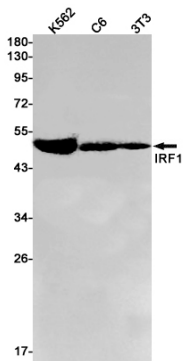
연구 분야

후암연구핵심사업

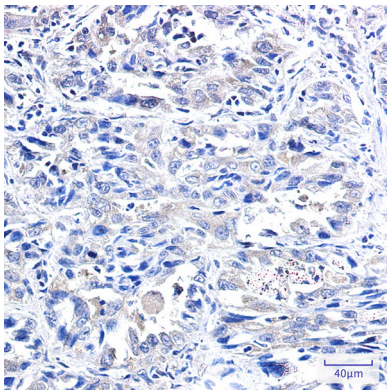
이미지 데이터



IRF1 항체(녹색)와 DAPI(청색)를 사용하여 U87-MG 세포에 IRF1 을 면역세포화분한 결과



K562, C6, 3T3 세포종류에서 IRF1 항체를 사용하여 IRF1 의 위치를 분석을 수행함다



과편에 포함된 조직에 IRF1 항체를 사용하여 조직화분을 수행했다. 항원복합체는 고압온도의 균사체를 pH 6.0 용액 사용했다