

제품명: Phospho-IRE1(Ser724) 토끼 단클론 항체

카탈로그 번호: AMRe02170

연구용 전용

요약

설명	재조합 토끼 단클론 항체
숙주	토끼
적용	WB
반응성	인간
결합	비결합
변형	인산화
아이소타입	IgG
클론성	단클론 항체
형태	액체
농도	0.5mg/ml. 본 제품의 농도는 제조 배치에 따라 다를 수 있습니다.
Storage	Aliquot 하여 -20°C 에 보관(12 개월 유효). 냉동/해동 반복을 피하십시오.
Shipping	Ice bags
버퍼	50mM 트리스클로르산(pH 7.4), 0.15M NaCl, 40% 글세롤, 0.01% 아지다 트림릿, 0.05% 보코덴틸
정제	천상정제

적용

희석 비율	WB 1:500-1:1000
분자량	Calculated MW: 110 kDa; Observed MW: 110 kDa

항원 정보

유전자명	ERN1
다른 이름	ERN1; IRE1; Serine/threonine-protein kinase/endoribonuclease IRE1; Endoplasmic reticulum-to-nucleus signaling 1; Inositol-requiring protein 1; hIRE1p; Ire1-alpha; IRE1a
유전자 ID	2081
SwissProt ID	O75460
면역원	인간 IRE1 의 Ser724 주변에 있는 합성 인산화 펩타이드

배경

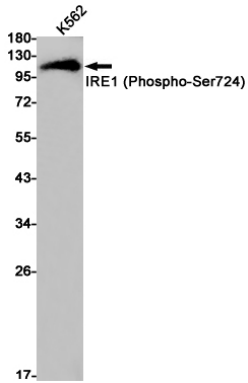
XBP1 은 N-말단 포스포에스테라제에 의해 접지 인산기를 감지하여 효소 활성을 유한다. 활성화된 리보클레미아은 XBP1 mRNA 를 잘려서 새로운 C-말단 생체교를 가진 접지 단백질

반응 전 활성이 이루어진 후 세포 성장 억제 및 세포 사멸을 유발한다.

연구 분야

신약개발

이미지 데이터



K562 세포 용출물에 IRE1 (Phospho-Ser724)에 대한 항체를 혼합한 후 Western blot 분석을 수행하여 Phospho-IRE1 (Ser724) 항체를 사용하여 수확했습니다.